



Hombre

[PRIMAVERA · VERANO] · 2021

CATÁLOGOS

Pakar

Shoes Collection | *Pakar*

Flexi 404201 NG Código 100-558

1



PRODUCTOS de
PIEL

2



M O R A T I E R R A

2

- 1. 1631986 CF 25 al 29 sin medios Código 102-313
- 2. 16386E CM 25 al 29 sin medios Código 102-231



SENSACIÓN
TROPICAL

MORA *Tierra*



1



2

MORA *Tierra*

1. 16532-04 CF
25 al 29 sin medios
Código 102-316

2. 1631969 MN
25 al 29 sin medios
Código 102-222

3. 163450 CF
25 al 29 sin medios
Código 102-309

4. 163006 CF
25 al 29 sin medios
Código 102-335



3



4



1**INDIOS**

1. 248 NG
26 al 29 sin medios
Código 052-017

2. 252 CF
25 al 29 sin medios
Código 058-511

3. 1207 CF
22 al 24,
25 al 29 sin medios
Código 094-572

2**3****MORA tierra** **PIEL**

Mora Tierra 164340 CM
25 al 29 sin medios
Código 102-232

1



VANDANA

1. 069 CF
25 al 29 sin medios
Código 051-720

2. 157 CF
25 al 30 sin medios
Código 059-034

3. 2004 NG
25 al 30 sin medios
Código 067-072

4. 2004 CF
25 al 30 sin medios
Código 067-038

2



3



4



1



PRODUCTOS de
PIEL

2



JACK & RUD

1. OS703-03 MNVN
25 al 29 sin medios
Código 100-882

2. OS703-02 CM
25 al 29 sin medios
Código 100-881

1
— **recovery**[®]
FORM



flexi[®]

1. 400009 CF
25 al 29 sin medios
Código 100-553

2. 400009 NG
25 al 29 sin medios
Código 100-554

3. 50807 CM
25 al 29 sin medios
Código 083-577

4. 50807 NG
25 al 29 sin medios
Código 083-576

2
— **recovery**[®]
FORM



PRODUCTOS de
PIEL

3
—



4
—



1



2



3



IGUANA

1. 1021 NG
25 al 29 sin medios
Código 094-566

2. 1021 CF
25 al 29 sin medios
Código 084-285

3. 1021 CM
25 al 29 sin medios
Código 084-286

Moel 1172 CF
25 al 30 sin medios
Código 094-789



PIEL

Moel 1270 MN
25 al 30 sin medios
Código 094-790



 **PIEL**

L O B O S O L O



6245B CF
25 al 29 sin medios
Código 100-971



iSOL!
z buena vibra





1

PRODUCTOS de
PIEL

LOBO SOLO

1. 6706 CFNR
25 al 29 sin medios
Código 076-200

2. 6563C CF
25 al 29 sin medios
Código 058-585

3. 6592N CF
25 al 29 sin medios
Código 094-714

2



SÍGUENOS EN



como **catalogospakar** en
todas nuestras redes

3



1 **PIEL**



PLANTILLA
ANATÓMICA
DE CONFORT



**Zapato
de Portada**

2 **PIEL**



PLANTILLA
ANATÓMICA
DE CONFORT

flexi

1. 404201 CF
25 al 29 sin medios
Código 093-738

2. 404201 NG
25 al 29 sin medios
Código 100-558



gosh.

Gösh 2302I-03 CM
25 al 29 sin medios
Código 095-665



GÖSH

25205-03 BG 25 al 29 sin medios Código 100-863

A man with curly hair and a beard is smiling and looking to his right. He is wearing a long-sleeved shirt with a bold, abstract pattern in shades of brown, black, and white. The shirt is unbuttoned at the top. He is also wearing white, slim-fit trousers and brown leather sandals with crisscrossing straps. He has a watch on his left wrist and a black bracelet on his right. The background is a plain, light-colored wall. In the top left corner, there is a large, light green abstract shape with white lines. In the top right corner, the brand name 'gösh' is written in a dark purple font with a small green triangle above the 'o'. On the right side, there is a vertical green bar with white text.

gösh®

PRIMAVERA VERANO 2021



PIEL

Vandana 29 CM
25 al 29 sin medios
Código 084-867

IGUANA

1. 4212 CFBG
25 al 29 sin medios
Código 094-571

2. 976 CF
25 al 29 sin medios
Código 094-565

1



2 **PIEL**





PIEL

Moel 053 MNBG
25 al 30 sin medios
Código 094-788

MORA *Tierra*

Mora Tierra 1631322 CFMT
25 al 30 sin medios
Código 102-221



PIEL

Vandana 197 CF
25 al 30 sin medios
Código 101-209



PIEL

Vandana 006 CF
25 al 29 sin medios
Código 067-037





FLEXI

18

400008 CF 25 al 29 sin medios Código 100-552

flexi[®]





 PIEL



I G U A N A

20

1680 CF 25 al 29 sin medios Código 100-871





1

IGUANA

1. 1383 MN
25 al 29 sin medios
Código 100-869

2. 1389 NG
25 al 29 sin medios
Código 100-870

3. 383 CM
25 al 29 sin medios
Código 084-281

PRODUCTOS de
PIEL



2



3

A M E R I C A N P O L O

- 1. 2359 NG 25 al 29 sin medios Código 102-171
- 2. 2359 CF 25 al 29 sin medios Código 100-669

23

1



2



AMERICAN POLO



1. DKIM300168 MN
25 al 30 sin medios
Código 042-771

2. DCKY300004 NG
25 al 30 sin medios
Código 087-936

1



2



AMERICAN POLO

3. 2361 RJNGBL
25 al 29 sin medios
Código 102-172

4. 2209 CFCM
25 al 30 sin medios
Código 094-019

5. 2210 RY
25 al 30 sin medios
Código 095-545

3



4



5





1



ELEGA

1. FC-1624 BLMN
25 al 29 sin medios
Código 084-124

2. FC-1631 NGVR
25 al 29 sin medios
Código 100-817

3. EH-8207 NGOL
25 al 29 sin medios
Código 084-123



2



SÍGUENOS EN



como **catalogospakar** en
todas nuestras redes



3





1. SSIMS00035 CF
25 al 29 sin medios
Código 100-695

Disponible a partir del 15 de febrero

2. SSIMS00036 NG
25 al 29 sin medios
Código 100-696

Disponible a partir del 15 de febrero



1

IMPORTADO



2

IMPORTADO

ELEGA

3. SV-064 MN
25 al 29 sin medios
Código 094-394

4. SV-064 NG
25 al 29 sin medios
Código 094-395



3



4



1



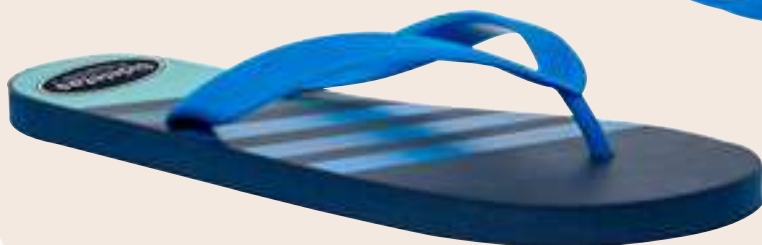
2



HUARACHETAS

1. CYTR300055 NG
25 al 29 sin medios
Código 094-561

2. CYTR300086 GR
26 al 29 sin medios
Código 100-868



Sideletas ABEL RY
25 al 29 sin medios
Código 076-505

ELEGA

1



1. SV-065 NG
25 al 29 sin medios
Código 100-822

2



2. SV-065 MN
25 al 29 sin medios
Código 100-821



H3 Sandalias 805 NG
25 al 29 sin medios
Código 094-539



Sideletas TWIKER NG
25 al 29 sin medios
Código 021-394



Elega EA-9603 NGGR
25 al 29 sin medios
Código 100-816

1



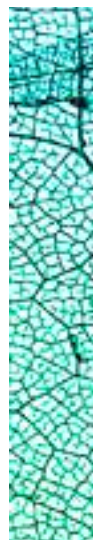
2



ELEGA

1. SV-054-G NG
25 al 29 sin medios
Código 073-255

2. SV-054-G-C MNNG
25 al 29 sin medios
Código 095-549





PIRMA

1. 1609 RY 25 al 29 sin medios Código 101-049

2. 1607 NGBL 25 al 30 sin medios Código 094-970



PIRMA

PRIMAVERA VERANO 2021

Y-6 100 NGBL
25 al 29 sin medios
Código 098-768



1

movofit[®]

1. 132EVA-100 NGBL
22 al 25, 26 al 29 sin medios
Código 102-325

2. 1493017C MNRJBL
25 al 29 sin medios
Código 102-328

3. 1493005D NGBL
26 al 29 sin medios
Código 102-322

2



3





1



2

MOVOFIT

1. 132EVA-104 VRBL 25 al 29 sin medios
Código 102-327
2. 132EVA-103 AMBL 25 al 29 sin medios
Código 102-326
3. 132EVA-102 RJNG 25 al 29 sin medios
Código 101-000



3

movofit[®]

SUELA
CAMBIA EN TALLAS
22 AL 25



Sideletas FRANCO NGRJ
22 al 25, 26 al 29 sin medios
Código 098-723



ELEGA

1. EA-9502-C MZ
25 al 29 sin medios
Código 090-430

2. SH-9502 NG
25 al 29 sin medios
Código 094-392





Sideletas CROZA MN
25 al 29 sin medios
Código 101-124



1



ELEGA

1. SV-002 NG
25 al 29 sin medios
Código 008-521

2. SV-047 MN
25 al 29 sin medios
Código 066-785

2



1



ELEGA

1. SH-8001 CF
25 al 28 sin medios
Código 035-929

2. SH-8001 NG
25 al 28 sin medios
Código 035-930

3. SF-007-C NG
25 al 28 sin medios
Código 038-569

2



3



CALZADO 
ESPECIALIZADO

Suela ANTI CRAKING
que no se parte por el constante
contacto con grasas y detergentes

Frescos y confortpédicos
con horma amplia y plantilla
anatómica

Settia BON CHEF NG
25 al 29 sin medios
Código 076-472

Producido con microburbujas
que lo hace más suave,
más aislante y más ligero

Malla de KEVLAR, que disminuye
el riesgo de accidentes por punción

Mejores reacciones ante
cambios de temperatura

Mayor duración, flexibilidad
y evita resbalamientos

Construcción impermeable y
térmica que protege contra
líquidos fríos y calientes

100% lavables

Diseñado especialmente
para personal de cocina



Sandak JONAS NG
25 al 29 sin medios
Código 058-870

1



URUS

1. 1311 NG
25 al 28 sin medios
Código 098-740

2. 1314 MN
25 al 28 sin medios
Código 098-741

2



PLAYERS

3. MIKY BL
21-22 al 25-26,
27-28 al 29-30 sin medios
Código 100-779

4. GUFU MN
23 al 25, 26 al 29 sin medios
Código 102-125

3



4





Ferrioni F127-003-02 VNCM
25 al 29 sin medios
Código 094-441



SÍGUENOS EN



como **catalogospakar** en
todas nuestras redes



Duma MO7030-01 NG
25 al 29 sin medios
Código 055-553



1

2

JACK RUD

40

- 1. 08801-01 MNM 25 al 29 sin medios Código 100-876
- 2. 08801-02 BGCF 25 al 29 sin medios Código 100-877



JACK & RUD



MORAMORA

Moramora 111773030 CF
25 al 29 sin medios
Código 102-145



LUGO CONTI
Defining Style

Lugo Conti 16H361 NG
25 al 30
Código 071-802



CHRISTIAN GALLERY
INSPIRATION

1. 603-D CM
25 al 29
Código 075-778

2. 641-P NG
25 al 29 sin medios
Código 084-011



1 



2 



PIEL

Marshall 3133 NGCF
25 al 29
Código 094-737



LUGO CONTI®
Defining Style

Lugo Conti 9H3161 MN
25 al 30
Código 091-180

**BENEDETTO
SHOES**



1

1. 200 CMNG
25 al 29 sin medios
Código 063-292

2. 201 NGGR
25 al 29 sin medios
Código 063-294

2





1



NEGRO TOTAL

1. 1205 CF
25 al 29 sin medios
Código 094-927

2. 8001 NG
25 al 29 sin medios
Código 073-288

3. 1221 NG
25 al 29 sin medios
Código 101-004



2



3

1 



flexi[®]

1. 1415000556 NG
Código 091-645

Alto	Base
9 cm	11 cm

2. 53521 NGCF
32, 34, 36, 38, 40
Código 081-423

2 



DOBLE VISTA



3 


CHRISTIAN GALLERY[®]
INSPIRATION

3. 621-M NG
25 al 29 sin medios
Código 080-891

4. 605-G NGCH
25 al 29
Código 080-889

4 



1

FERRIONI
SHOES

1. R01-015-01 NG
Código 102-029

Alto	Base
9 cm	12 cm

2. R01-018-02 CF
Código 102-030

Alto	Base
9 cm	12 cm

2

flexi

3. 403301 NG
25 al 30
Código 093-727

4. 90708 NG
25 al 29
Código 083-582

3 4 



PIEL

Authentique 9137 NG
25 al 29
Código 091-138



LUGO CONTI®
Defining Style **PIEL**

Lugo Conti 9H2641 CM
25 al 30
Código 091-179



PIEL

Elegancy 708 NG
25 al 29 sin medios
Código 098-511



PIEL LUGO CONTI®
Defining Style

Lugo Conti 13H681 NG
25 al 30
Código 040-708



PIEL

Authentique 9140 NG
25 al 29
Código 075-601



PIEL

Authentique 4400 NG
25 al 29
Código 022-827



Signos 6086 NG
25 al 29 sin medios
Código 098-725

1
PIEL



DOBLE VISTA



flexi

2
PIEL



1. 1415000627 NGCM
32, 34, 36, 38, 40
Código 099-091

2. 404601 CF
25 al 29
Código 097-570

3. 404601 NG
25 al 29
Código 097-571

3
PIEL



**C H R I S T I A N
G A L L E R Y**



3552-2PC CM
25 al 30
Código 100-785





CHRISTIAN GALLERY®
INSPIRATION





1 

◀ DOBLE VISTA



flexi

2 

DOBLE VISTA ▶

1. 53621 NGCF
32, 34, 36, 38, 40
Código 081-424

2. 1415000483 NGCF
32, 34, 36, 38, 40
Código 087-939



MERANO 
SHOES

Merano 49192 CF
25 al 29
Código 090-758



CHRISTIAN GALLERY®

INSPIRATION

1. 1455-2D CMMZ
25 al 29 sin medios
Código 084-007

2. 1504-D NG
25 al 30
Código 098-463



1  **PIEL**



2

MORAMORA®

Moramora 773013 NG
25 al 29 sin medios
Código 091-192





 PIEL

FLEXI

54

1. 407801 NG 25 al 29 Código 100-571

Attitud

flexi[®]





DOBLE VISTA



flexi  **OPIEL**

541723 NGCF
32, 34, 36, 38, 40
Código 091-642

NEGRO TOTAL

1. 4101 CF
25 al 29
Código 099-156

2. 4101 NG
25 al 29
Código 099-157

Vestir




1



2



Olvide las reglas.
Sin gusto.
úsalos

NEGRO TOTAL



4202 VN
25 al 29 sin medios
Código 101-011



PIEL

Gino Cherruti 3133 CM
25 al 29 sin medios
Código 084-239



LEE EL CÓDIGO QR
CON LA CÁMARA DE TU
CELULAR O TABLET



¡Convencete!



CÁPSULA
ANTI IMPACTO

1 **PIEL**
Walking Soft



2 **PIEL**

flexi

1. 406401 NG
25 al 29

Código 100-559

Disponible a partir del 10 de marzo

2. 90712 NG
25 al 29

Código 097-539



1

DOBLE VISTA ▶



2

PIEL flexi.

1. 1415000554 CF
Código 095-740

Alto	Base
9 cm	11 cm

2. 53211 NGCF
32, 34, 36, 38, 40
Código 091-644



PIEL

Gino Cherruti 811 VN
26 al 29 sin medios
Código 100-860



R
rodson

Rodson 2647 CF
25 al 30 sin medios
Código 095-034

FLEXI

407803 NG 25 al 29 Código 100-573
Disponible a partir del 25 de febrero





flexi[®]



FERRIONI[®]
SHOES **PIEL**

Ferrioni D24-001-01 CFNG
32, 34, 36, 38, 40
Código 102-027

◀ DOBLE VISTA ▶

**SUELA
DE CUERO**

PIEL

Ledther 131 NG
25 al 29 sin medios
Código 100-941



MERANO[®]
SHOES

1. 49330 NG
25 al 29
Código 090-760

2. 49332 NG
25 al 29
Código 090-761

1 **PIEL**



2 **PIEL**





PIEL QUIRELLI

Quirelli 701305 NG
25 al 29 sin medios
Código 101-080



1 **PIEL**

flexi[®]

1. 1415000555 NG
Código 102-031

Alto	Base
9 cm	10 cm

2. 407802 NG
25 al 29
Código 100-572

2 **PIEL**



1 **PIEL**



DOBLE VISTA



2 **PIEL**



flexi.

1. CARTERA DOBLE 04 NG
Código 067-153

Alto	Base
9 cm	11 cm

2. 1415000628 NGCF
32, 34, 36, 38, 40
Código 099-092



MERANO **PIEL**
SHOES

Merano 48121 NG
25 al 29
Código 080-944



Free Life 09023 NG
25 al 29 sin medios
Código 090-527



1 

MERANO®
SHOES

1. 48122 NG
25 al 29
Código 080-945

2 



2. 48120 CF
25 al 29
Código 080-943

3 



3. 48123 NG
25 al 29
Código 080-946

1



2



flexi

1. 97910 NG
25 al 29
Código 100-498

2. 97911 NG
25 al 29
Código 100-499

3. 97909 NG
25 al 29
Código 100-497

3



MERANO  **PIEL**
SHOES

Merano 1664 NG
25 al 29
Código 048-380

MERANO
SHOES

1. 1663 NG
25 al 29
Código 048-379

2. 47013 NG
25 al 28
Código 066-892

3. 47014 CM
25 al 29 sin medios
Código 073-277

4. 47014 NG
25 al 29
Código 076-954



PRODUCTOS de
PIEL

1 



flexi[®]

1. 0115 NG
Código 059-403

Alto	Base
12 cm	9 cm

2. 1415000698 NG
Código 102-033

Alto	Base	Profundidad
30 cm	15 cm	5 cm

3. 59301 CF
25 al 30

Código 100-574

4. 59301 NG
25 al 29

Código 085-094

2

IMPORTADO



Walking Soft

3 



Walking Soft

4 





1
— **PIEL**

LA PAG

1. 161 NG
25 al 29 sin medios
Código 084-359

2. 931 CF
25 al 30
Código 094-646

3. 505 NG
25 al 29
Código 007-674

2
— **PIEL**



3
— **PIEL**





 **PIEL**



M E R A N O

70

1. 41010 NG 25 al 29 sin medios Código 100-980



PRIMAVERA VERANO 2021

MERANO[®]
SHOES

PIEL

La Pag 006 NG
25 al 30
Código 051-849

**PIEL**

La Pag 5000 OL
25 al 29
Código 036-255

**PIEL**

Vandana 341 CF
25 al 29
Código 051-875

La Pag 870 NG
25 al 30
Código 100-919



La Pag 5012 CF
25 al 29
Código 076-144



PRODUCTOS de
PIEL

MERANO
SHOES

Merano 49054 NG
25 al 28
Código 084-467



La Pag 871 CM
25 al 29 sin medios
Código 100-920



flexi **PIEL**

Flexi 541221 NGCFPL
32, 34, 36, 38, 40
Código 073-373

DOBLE VISTA



TELUS

Telus JORDAN NG
Código 102-051

Alto	Base	Profundidad
30 cm	29 cm	8 cm

PIEL

Epidemia 7510 CF
25 al 29 sin medios
Código 098-512



PIEL

La Pag 321 NG
25 al 29
Código 073-264





flexi **PIEL**

Flexi 0215 CM
Código 059-733

Alto	Base
9 cm	12 cm

QUIRELLI

1. 701201 CF
25 al 29 sin medios
Código 101-079

2. 88702 NG
25 al 28
Código 063-466

LEE EL CÓDIGO QR
CON LA CÁMARA DE TU
CELULAR O TABLET



¡Convéncete!



PIEL DE BORREGO

2



PLANTILLA
HEXAFOAM



CORTE
ACOJINADO

1

CALZADO
ESPECIALIZADO

flexi®

1. 71602 BL
25 al 29
Código 039-000

2. 71602 NG
25 al 30
Código 029-461

3. 63201 BL
25 al 29
Código 025-779

4. 63201 NG
25 al 30
Código 016-993



2

CALZADO
ESPECIALIZADO

3



4





1



CÁPSULA
DE AIRE

Walking Soft



flexi.

1. 402801 NG
25 al 29
Código 089-395

2. 402801 BL
25 al 30
Código 100-555

3. 402802 NG
25 al 29
Código 089-412

PRODUCTOS de
PIEL



CÁPSULA
DE AIRE

2

Walking Soft



CÁPSULA
DE AIRE

3

Walking Soft





PLANTILLA ANTIBACTERIAL

Brinda mejor ajuste y favorece la transpiración



CALZADO PIE DIABÉTICO



SUELA PLANA

100% SÓLIDA
Brinda equilibrio al caminar



PLANTILLA MAGNÉTICA REMOVIBLE

Distribuye presiones plantares

CONTRAFUERTE REFORZADO

Sirve de apoyo lateral en los tobillos



PIEL

Terapie 204 NG
25 al 29 sin medios
Código 052-089

AMPLIO ESPACIO INTERIOR
FORRO ACOJINADO



CALZADO PIE DIABÉTICO

PIEL

Bio Shoes 7048 CF
25 al 29 sin medios
Código 098-383

TRIPLE ACOJINAMIENTO
AJUSTE DE CALCE
2 PLANTILLAS REMOVIBLES

SUELA LIVIANA, FLEXIBLE Y ANTIDERRAPANTE

CALZADO PREVENTIVO PARA DIFERENTES AFECTACIONES EN EL PIE
(ARTRÍTIS, PIE DIABÉTICO, JUANETES, CALLOSIDADES, SOBREPESO Y MALA CIRCULACIÓN)



Vandana 765 NG
25 al 29
Código 091-236



flexi

1. 71601 NG
25 al 30
Código 029-459

2. 404802 CM
25 al 29
Código 097-577

3. 404802 NG
25 al 29
Código 097-578

[PRIMAVERA · VERANO] · 2021

2
Walking Soft



3
Walking Soft



verdetabaco 
MÉXICO

Verde Tabaco 2585 NG
25 al 29
Código 095-225



PRODUCTOS de
PIEL

1
Walking Soft

flexi[®]

1. 59302 NG
25 al 30
Código 078-958

2. 404801 NG
25 al 29
Código 097-576

3. 404801 CF
25 al 29
Código 097-575



2
Walking Soft



3
Walking Soft



LA PAG

1. 850 CF
25 al 29
Código 058-541

2. 850 NG
25 al 29
Código 063-380



1  **PIEL**



2  **PIEL**



BRG 3404-1 NG
Código 044-264

Alto Base
22 cm 20 cm



1

SISTEMA DE
MEJOR AGARRE

2

flexi

1. 1415000557 CFOL
Código 091-646

Alto	Base
9 cm	11 cm

2. 92111 CF
25 al 29
Código 100-496

3. 50810 CF
25 al 29
Código 097-529

4. 50810 NG
25 al 29
Código 097-530

3



4

iAPPLÍCATE!

GANA DINERO CON TU CELULAR



SC Pakar app
RÁPIDO · FÁCIL · GRATIS

- Realiza tus pedidos y consulta disponibilidad.
- Revisa el estatus de tus pedidos.
- Administra tus ventas.
- Ofertas especiales a socios.
- Descarga los catálogos en PDF con el porcentaje de ganancia que elijas.
- Realiza tu pago en línea desde la App.



Shoes Collection | **Pakar**

PIEL **FERRIONI**
SHOES

Ferrioni S10100CM CM
25 al 29 sin medios
Código 065-852



PIEL

Christian Danner 2101 CF
25 al 29 sin medios
Código 098-461



TELUS

Telus KIOTO CF
Código 095-766

Alto	Base	Profundidad
32 cm	27 cm	14 cm



PIEL

BGD BILL-ROMA CFCM
Código 102-023

Alto	Base
8 cm	10 cm





Negro Total 3101 CM
25 al 29 sin medios
Código 101-010



PIEL

Christian Danner 2013 CF
25 al 29 sin medios
Código 075-770

flexi[®]



SUELA
EXTRA LIGERA



PIEL

Flexi 407402 CM
25 al 29 sin medios
Código 100-569

Disponible a partir del 15 de febrero



CASUAL

JACK RUD



OS701-01 MNVN
25 al 29 sin medios
Código 100-880

 **PIEL**





JACK & RUD

12

NEGRO TOTAL

1. 3008 CM
25 al 29 sin medios
Código 085-964

2. 3008 MNM
25 al 29 sin medios
Código 087-565

3. 3021 CM
22 al 24,
25 al 29 sin medios
Código 101-009

3



flexi[®]

1  PIEL

2  PIEL

FLEXI

1. 68617 CM 25 al 29 Código 100-494

2. 68617 NG 25 al 29 Código 100-495

PIEL

Elegancy 421 NG
25 al 29
Código 094-396



PIEL

Gino Cherruti 7001 CF
25 al 29 sin medios
Código 071-633



SÍGUENOS EN



como **catalogospakar** en
todas nuestras redes



Negro Total 716 NG
25 al 29
Código 091-202

PIEL flexi

Flexi CARTERA
DIVISION 02 CM
Código 067-152

Alto	Base
9 cm	11 cm



Rooster 538 NG
25 al 29
Código 059-429

ELEGANCY

1. 904 CM
25 al 29 sin medios
Código 071-273

2. 850 NG
25 al 29
Código 063-326

1 **PIEL**



2 **PIEL**



Negro Total 809 NG
25 al 28 sin medios
Código 066-934



Negro Total 7701 CF
25 al 29 sin medios
Código 099-160



 **PIEL**

Elegancy 100 NG
25 al 29 sin medios
Código 080-896



 **PIEL**

Elegancy 420 CM
25 al 29 sin medios
Código 055-986



1



2

**NEGRO
TOTAL**

1. 123 RJ
25 al 29 sin medios
Código 101-001

2. 123 MN
25 al 29 sin medios
Código 099-146

3. 113 CM
25 al 29 sin medios
Código 094-923



3





**NEGRO
TOTAL**



130 CM
25 al 29 sin medios
Código 101-002



PRIMAVERA VERANO 2021



QUIRELLI

 PIEL

QUIRELLI

96

88607 CF 25 al 29 sin medios Código 101-078



**Soy
fuerte**

PRIMAVERA VERANO 2021



BRG 1511 MN
Código 095-725

Alto	Base	Profundidad
28 cm	23 cm	9 cm



flexi.

Flexi 1415000665 MNCF
32, 34, 36, 38, 40
Código 102-032



flexi. OPIEL

Flexi 402701 NG
25 al 29 sin medios
Código 093-732



CHRISTIAN GALLERY
INSPIRATION

Christian Gallery 1808-1 CFMN
25 al 29 sin medios
Código 094-271

1



NEGRO TOTAL

1. 6202 MNM
25 al 29 sin medios
Código 101-016

2. 1610 NGGR
22 al 24,
25 al 29 sin medios
Código 101-006

3. 1607 CMC
22 al 24,
25 al 29 sin medios
Código 101-005

2



OJILLOS
CAMBIAN EN TALLAS
22 AL 24

3





1 

B G D

1. BILL-AFRICA CF
Código 102-086

Alto	Base
8 cm	10 cm

2. BILL-NIZA NG
Código 102-022

Alto	Base
8 cm	10 cm



2 

Navegante 2003 BG
25 al 29
Código 051-855



Tony Crazy 2008 MN
25 al 29 sin medios
Código 052-371

MERANO
SHOES



1



2

1. 40150 CM
25 al 29 sin medios
Código 098-604

2. 40151 CF
25 al 29 sin medios
Código 098-605

PRODUCTOS de
PIEL

flexi[®]

3



3. 406803 CM
25 al 29 sin medios
Código 100-564

4

4. 406803 NG
25 al 29 sin medios
Código 100-565





1  **PIEL**

2  **PIEL**

F L E X I



1. 406801 MN
25 al 29 sin medios
Código 100-563

2. 406801 CM
25 al 29 sin medios
Código 100-562

A man in a white shirt and tan pants is riding a black bicycle with orange wheels in a park setting. The bicycle has a black frame, handlebars, and a rear rack. The man is wearing a white long-sleeved shirt, tan trousers, and brown shoes. A black bag is attached to the rear rack. The background shows trees and a park bench. The scene is lit with warm, golden light, suggesting late afternoon or early morning. The overall mood is relaxed and active.

flexi

PRIMAVERA VERANO 2021

MORAMORA

Moramora 111773022 CF
25 al 30 sin medios
Código 094-829



Valter & Valter 1105 NG
25 al 29
Código 091-232



CHRISTIAN GALLERY
INSPIRATION

Christian Gallery 1251-2PC CFMN
25 al 30
Código 091-151

1



2



NEGRO
TOTAL

1. 1713 NGCM
25 al 29 sin medios
Código 101-008

2. 1713 CM
25 al 29 sin medios
Código 099-151

3. 1713 MNCMCF
25 al 29 sin medios
Código 101-007

4. 7003 NG
25 al 29 sin medios
Código 073-286

3



4





1

2

AMERICAN POLO

1. 2338 CMMN 25 al 30 sin medios Código 098-345

2. 2345 MNCFCM 25 al 29 sin medios Código 100-666



AMERICAN POLO





Merano 49035 MNM
25 al 28 sin medios
Código 084-464



CHRISTIAN GALLERY
INSPIRATION

Christian Gallery 1257-3 MN
25 al 29
Código 100-784



Urus 1418 MN
25 al 29 sin medios
Código 101-208



Ferrioni H35-007-02 NG
25 al 29 sin medios
Código 091-163



**NEGRO
TOTAL**

5804 CMMN
25 al 29 sin medios
Código 101-015



1



2



NEGRO
TOTAL

1. 7209 CF
25 al 29 sin medios
Código 101-021

2. 7209 NG
25 al 29
Código 101-022

3. 7208 CMMN
25 al 29 sin medios
Código 101-020

3



Jack.Rud[®]
by polar

Jack Rud 07705-03 CF
25 al 29 sin medios
Código 100-875



flexi[®]

 **PIEL**

F L E X I

406701 CM

25 al 29

Código 100-561





MORAMORA

Moramora 131220 CFMN
25 al 29 sin medios
Código 100-997



PIEL

Moel 2701 CF
25 al 29 sin medios
Código 098-611



SÍGUENOS EN



como **catalogospakar** en
todas nuestras redes

PIEL

Moel 2802 CF
25 al 29 sin medios
Código 100-994



1

2

NEGRO TOTAL

- 1. 5401 MNCFCM 25 al 29 sin medios Código 101-013
- 2. 5401 NG 25 al 29 sin medios Código 101-014



M E R A N O

114

Merano 41073 MNCF
25 al 29 sin medios
Código 100-981

MERANO[®]
SHOES



PRIMAVERA VERANO 2021



**CHRISTIAN
GALLERY**

3703-1PG MNCF
25 al 29 sin medios
Código 100-786

*Dale a cada día
la posibilidad de
ser el mejor día
de tu vida*



CHRISTIAN GALLERY®
INSPIRATION





1. 1377 GR
25 al 29 sin medios
Código 094-936

2. 1582 CMCF
25 al 29 sin medios
Código 101-028

3. 1435 GRAM
25 al 29 sin medios
Código 098-667



1



2



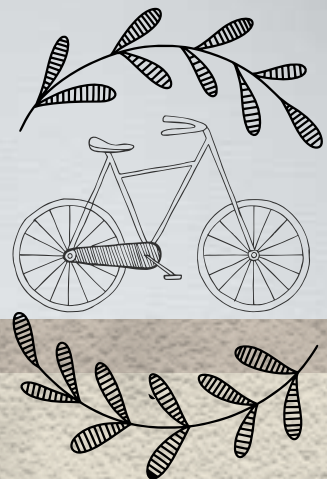
1. F153-004-03 MNCM
25 al 29 sin medios
Código 098-524

2. F153-003-02 CF
25 al 29 sin medios
Código 099-081



AMERICAN POLO

American Polo 2271 CMRJAM
25 al 29 sin medios
Código 098-335



NEOSPORT

1543 CM 25 al 29 sin medios Código 101-030



NEOSPORT
FOOTWEAR

PRIMAVERA VERANO 2021

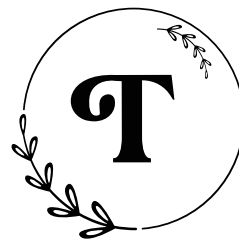
JACK & RUD

[PRIMAVERA · VERANO] · 2021



1. 08802-03 MN
25 al 29 sin medios
Código 100-879

2. 08802-02 CM
25 al 29 sin medios
Código 100-878



MORAMORA

Moramora 111773032 NG
25 al 29 sin medios
Código 102-146





Hs Casual 875 MN
25 al 29 sin medios
Código 081-067



C Libre 732 NG
26 al 29 sin medios
Código 098-394



MORAMORA
Moramora 1042609-2 MNBL
25 al 29 sin medios
Código 100-995



Soñar con
los ojos
abiertos
ES VIVIR

W H A T ' S U ?

124

4039-352 CMMN 22 al 25, 26 al 29 sin medios Código 101-216



WHAT'S U?

1



2



C LIBRE

1. 410 GRMN
26 al 29 sin medios
Código 100-752

2. 410 CMMN
26 al 29 sin medios
Código 100-751



Dasilba 321A MZ
26 al 29 sin medios
Código 063-323



gösh.

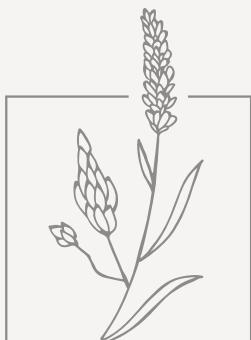
Gösh OT32Q-06 NGGR
25 al 29 sin medios
Código 058-463

CAPA DE
OZONO

Capa de Ozono
60022803-3 MNRJ
25 al 29 sin medios
Código 094-205



Avant Sneakers 20 MN
22 al 25, 26 al 29 sin medios
Código 100-703



 **FERRIONI**
SHOES

Ferrioni H21-011-03 MN
25 al 29 sin medios
Código 100-850



MERANO
SHOES

Merano 48160 GR
25 al 29 sin medios
Código 081-105



IMPORTADO  **CHARLY.**

Charly 1029153 GR
25 al 30 sin medios
Código 075-102
Hasta agotar existencias



WHAT'S U?

What's U? 313049 MNGRAZ
25 al 29 sin medios
Código 102-012





WHAT'S UP?

1. 161005 GRBL
25 al 29 sin medios
Código 073-334

2. 2161005 NGVN
25 al 29 sin medios
Código 073-335

3. 4260-311 RJNG
26 al 29 sin medios
Código 101-227

4. 4260-311 MNCM
26 al 29 sin medios
Código 101-224





WHAT'S UP?

What's U? 819-352 GR
26 al 29 sin medios
Código 098-765



AMERICAN POLO

1. 2193 BL
25 al 30 sin medios
Código 094-009

2. 2193 NG
25 al 30 sin medios
Código 094-011



1



2



AMERICAN POLO

1



1. 2080 NGBL
25 al 29 sin medios
Código 083-789

2. 2080 BLMNRJ
25 al 29 sin medios
Código 083-788

2



FERRIONI
SHOES

3. F155-003-01 BLVR
25 al 29 sin medios
Código 098-525

4. H21-009-01 BLRJMN
25 al 29 sin medios
Código 094-453

3



4



MORAMORA

Moramora 992 BLAZ
22 al 24, 25 al 29 sin medios
Código 073-674



Killer's 1040 BLMN
25 al 29 sin medios
Código 094-634

Stars of the World 8150 BLOL
25 al 29 sin medios
Código 101-135



Pirma 068 BLVR
22 al 24, 25 al 29 sin medios
Código 072-927



WHAT'S UP?

What's U? 1603-352 BLVRRJ
26 al 29 sin medios
Código 098-753



AMERICAN POLO

1. APV-08BC BLMNRJ
25 al 29 sin medios
Código 064-049

2. APSS17-13 NG
25 al 28 sin medios
Código 069-059

1



2



1



2

Neosport

- 1. 1387 NGBL 25 al 29 sin medios Código 101-027
- 2. 1387 BLGRNG 25 al 29 sin medios Código 101-026


NEOSPORT
FOOTWEAR



La vida es una historia llena de aventuras



1



2



C LIBRE

1. 404 BLMNRJ
22 al 25, 26 al 29 sin medios
Código 097-818

2. 404 MNBLRJ
22 al 25, 26 al 29 sin medios
Código 097-819

3. 097 NGMT
22 al 25, 26 al 29 sin medios
Código 100-750

3



1
PIEL



2



1. C-123 MN
26 al 29 sin medios
Código 094-035

2. C-120 RJ
22 al 25, 26 al 29 sin medios
Código 094-032

3. C-126 BLMNRJ
22 al 25, 26 al 29 sin medios
Código 097-637

4. C-119 BL
22 al 25, 26 al 29 sin medios
Código 098-350

3
PIEL



4
PIEL





A P O O R T

138

C-132 MN 22 al 25, 26 al 29 sin medios Código 100-676

The logo for APOORTA, featuring a stylized white wave above the brand name in a bold, sans-serif font. The logo is set against a light blue background with white wavy lines.

APOORTA



PRIMAVERA VERANO 2021

1. A-321 NG
22 al 25, 26 al 29 sin medios
Código 062-056

1

2. A-321 RJ
22 al 25, 26 al 29 sin medios
Código 062-057



2



3. C-135 NGBL
22 al 25, 26 al 29 sin medios
Código 100-678

4. C-135 BLMNVR
22 al 25, 26 al 29 sin medios
Código 100-677

3



4



1. F873-01 GRRJ
25 al 29 sin medios
Código 048-456

2. H505-01 BLGR
25 al 29 sin medios
Código 063-432

3. N331-01 MNM
25 al 29 sin medios
Código 076-332



Effort 740 BLGRRY
22 al 25, 26 al 28 sin medios
Código 102-176





1 22 AL 24
25 AL 29

2 22 AL 24
25 AL 29

P I R M A

142

1. 5002 NG 22 al 24, 25 al 29 sin medios **Código 101-057**
2. 5002 BL 22 al 24, 25 al 29 sin medios **Código 101-056**
Disponible a partir del 15 de febrero



The logo for PIRMA, featuring a stylized white triangle above the brand name in a bold, sans-serif font.

PIRMA

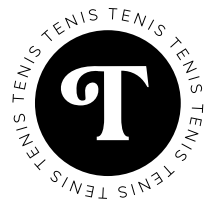


PRIMAVERA VERANO 2021



PIEL flexi.

Flexi 407602 NG
25 al 29 sin medios
Código 100-570



Filq Air 1721 NGRJ
22 al 25, 26 al 29 sin medios
Código 097-947



SÍGUENOS EN



como **catalogospakar** en
todas nuestras redes



Panam 010618-92 MNBLRJ
26 al 29 sin medios
Código 101-036

CHARLY.
IMPORTADO

1. 1029181 BL
22 al 24, 25 al 30 sin medios
Código 078-882
Hasta agotar existencias

2. 1022230 NG
25 al 29 sin medios
Código 069-336
Hasta agotar existencias



1

2

PIRMA

3. 870 BLGR
25 al 29 sin medios
Código 058-831

4. 870 RJ
22 al 24, 25 al 29 sin medios
Código 032-650

3

4



12

1. 099 OL
25 al 29 sin medios
Código 091-211

2. 099 AZ
22 al 24, 25 al 29 sin medios
Código 072-928

3. 099 NG
25 al 29 sin medios
Código 072-049

4. 099 MN
25 al 29 sin medios
Código 098-135

34



5



6



5. 099 NGBL
25 al 30 sin medios
Código 076-381

6. 099 CM
25 al 29 sin medios
Código 098-688

7. 091 BLNG
25 al 29 sin medios
Código 076-378



7





1



2



3



MORAMORA

1. 152051 BL
25 al 30 sin medios
Código 102-485

2. 152051 NG
25 al 29 sin medios
Código 102-484

3. 152051 VN
25 al 29 sin medios
Código 102-483



Felpor 670 NG
26 al 29 sin medios
Código 058-308



Celex 195 VNGR
22 al 25, 26 al 29 sin medios
Código 100-767
22 AL 25

26 AL 29



2Wink 2061 NGBL
25 al 29 sin medios
Código 084-268



Playing 7099 MN
25 al 29 sin medios
Código 055-737

1



1. 01 BL
22 al 25, 25½ al 29
Código 017-382

2. 01 NG
22 al 25, 25½ al 29
Código 017-384

3. 2020-01 AZ
26 al 29 sin medios
Código 101-076

2



3



1



PANAM

1. 010619-1125 BLAMMD
26 al 29 sin medios
Código 101-037

2. 010619-16 BLNGRJ
26 al 29 sin medios
Código 101-038

2



SÍGUENOS EN



como **catalogospakar** en
todas nuestras redes



Filq Air 1718 NG
22 al 25, 26 al 29 sin medios
Código 097-945

1



1. J174-01 NGGRRJ
25 al 29 sin medios
Código 063-434

2. R640-01 NGBL
25 al 29 sin medios
Código 088-088

3. O900-01 BL
25 al 29 sin medios
Código 079-663

2



3



2Wink 3012 VNNG
22 al 24, 25 al 29 sin medios
Código 075-552



Buckler BOSTON MNBL
25 al 29 sin medios
Código 075-708



Playing 002 NG
22 al 25, 25½ al 29
Código 019-615



1. 422 BLGR
22 al 24, 25 al 29 sin medios
Código 058-818

2. 422 NGGR
22 al 24, 25 al 29 sin medios
Código 055-028

3. 422 AM
22 al 24, 25 al 29 sin medios
Código 094-968





1



1. 422 NG
22 al 24, 25 al 30 sin medios
Código 076-400

2. 422 VNGR
22 al 24, 25 al 29 sin medios
Código 055-029

3. 422 MNGR
22 al 24, 25 al 29 sin medios
Código 055-714



2



3





1

PANAM

1. 1085 NG
22 al 25, 26 al 29 sin medios
Código 023-208

2. 084 MN
22 al 25, 26 al 29 sin medios
Código 002-230

3. 084 NG
22 al 25, 26 al 29 sin medios
Código 002-229

SÍGUENOS EN



como **catalogospakar** en
todas nuestras redes



2



3



1. 995 MNRJ
26 al 29 sin medios
Código 054-592

2. 615 NGRJGR
22 al 25, 26 al 29 sin medios
Código 016-436

3. A-206 RJ
22 al 25, 26 al 29 sin medios
Código 054-596



1



PANAM

1. 010609-0061 NGBL
22 al 25,
26 al 29 sin medios
Código 101-035

2. 010362-0354 GRVN
26 al 29 sin medios
Código 091-210

3. 010280-34 CMMN
22 al 25,
26 al 29 sin medios
Código 084-615

2



3





1



2

BUCKLER

1. 1939 NG
22 al 24,
25 al 29 sin medios
Código 091-145

2. 1939 MZ
25 al 29 sin medios
Código 091-144

3. 1939 GR
22 al 24,
25 al 29 sin medios
Código 070-679



3



Rodrisan 2453 NGGRVN
25 al 29 sin medios
Código 101-095



Neosport 141 GRVN
25 al 29 sin medios
Código 063-427



Newk W860-01 NG
25 al 29 sin medios
Código 098-670



Charly 1029724 NG
25 al 29 sin medios
Código 098-416
Hasta agotar existencias



HS CASUAL

1. 3400 MNMT
25 al 29 sin medios
Código 098-548

2. 7400 OLANG
25 al 29 sin medios
Código 091-176



MORAMORA
Moramora 111773034 GRBL
25 al 29 sin medios
Código 100-996



gosh.
Gösh 22506-02 MNVNBL
25 al 29 sin medios
Código 091-174





AMERICAN POLO

1. 2168 MNBL
25 al 29 sin medios
Código 091-391

2. 2169 RJMN
25 al 29 sin medios
Código 091-393

3. 2169 CMBG
25 al 30 sin medios
Código 091-392



WHAT'S UP?

What's U? 173707 NGRY
22 al 24, 25 al 29 sin medios
Código 079-795



1



2



AMERICAN POLO

1. 2116 BLVR
25 al 29 sin medios
Código 083-799

2. AP-2023 NGGR
25 al 29 sin medios
Código 081-160



Ferrioni H131-003-04 GRMNRJ
25 al 29 sin medios
Código 098-526



1



2



3



AMERICAN POLO

1. 2084 RJ
25 al 29 sin medios
Código 083-791

2. Polo 2084 MN
25 al 29 sin medios
Código 083-790

3. Polo 2174 NG
25 al 29 sin medios
Código 093-999



1

WHAT'S UP?

1. 4850-351 VN
26 al 29 sin medios
Código 101-229

2. 4850-351 GRMN
26 al 29 sin medios
Código 101-228

3. 4850-351 OL
26 al 29 sin medios
Código 101-230

2



Zapato de
Contraportada

3



Stars of the World
9198 MNBLGR
25 al 29 sin medios
Código 101-144



WHAT'S UP?

1. 1808-90 GRNG
26 al 29 sin medios
Código 095-246

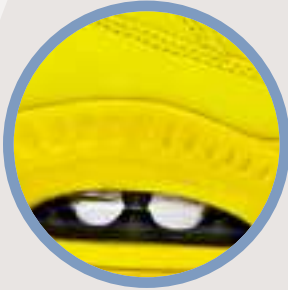
2. 1381-351 AM
26 al 29 sin medios
Código 098-754

3. 1470-351 NG
26 al 29 sin medios
Código 098-755



CAPA DE
OZONO

Capa de Ozono 584208-3 GR
25 al 28 sin medios
Código 100-756



Stars of the World 6008 AM
22 al 25, 26 al 29 sin medios
Código 101-133



WHAT'S UP?

What's U? 4151-352 GRMT
22 al 25, 26 al 29 sin medios
Código 101-220



1



SUELA
CAMBIA EN TALLAS
22 AL 24

NEOSPORT
FOOTWEAR

1. 1328 BLRYRJ
22 al 24,
25 al 29 sin medios
Código 091-207

2. 1527 CM
25 al 29 sin medios
Código 101-029

2



WHAT'S UP?

What's U? 1245-352 NG
26 al 29 sin medios
Código 098-751



Mutante EL-7038 NGGRAM
25 al 29 sin medios
Código 094-912





1



2

W H A T ' S U ?

1. 4070-312 GRNGNR
26 al 29 sin medios
Código 101-219

2. 4070-312 NGCL
26 al 29 sin medios
Código 101-218



WHAT'S UP?

- 1. 406901 VNGR 25 al 29 sin medios
Código 100-568
- 2. 406901 BLGRNG 25 al 29 sin medios
Código 100-566
- 3. 406901 MNBLGR 25 al 29 sin medios
Código 100-567

FLEXI



SUELA
EXTRA LIGERA



1



2



3



flexi[®]



1

2



SUELA
EXTRA LIGERA

FLEXI

1. 403701 NG 25 al 29 sin medios
Código 100-557

2. 403701 BLGR 25 al 29 sin medios
Código 100-556

3. 403701 MNNR 25 al 29 sin medios
Código 093-713

3



flexi.





1



2



WHAT'S UP?

1. 4465-351 GRM
22 al 25,
26 al 29 sin medios
Código 102-015

2. 4465-351 MZMCM
22 al 25,
26 al 29 sin medios
Código 101-225



gösh.

Gösh 0046H-01 MT
25 al 29 sin medios
Código 102-179

MUTANTE

1. NI-4021-2 BGOLAM
25 al 29 sin medios
Código 099-143

2. NI-4021-2 GRNGAM
25 al 29 sin medios
Código 102-267

1

2

 **FERRIONI**
SHOES

Ferrioni F154-007-03 BGCF
26 al 29 sin medios
Código 100-849





Apoort D-31 BLMNRJ
22 al 25,
26 al 29 sin medios
Código 089-601



3 6 0

1. TAINY AZGRNG
25 al 29 sin medios
Código 100-645

2. TAINY BLVRNG
25 al 29 sin medios
Código 100-646



1



AMERICAN
FIRE

1. A-38 NG
22 al 25,
26 al 28 sin medios
Código 100-661

2. A-25 RJNG
22 al 25,
26 al 29 sin medios
Código 099-373

3. A-25 NG
22 al 25,
26 al 29 sin medios
Código 097-629



2



3





Killer's

4302 BLNGGR
25 al 29 sin medios
Código 100-910



PRIMAVERA VERANO 2021

LICENCIAS
CORRED

1. 4520 BLRJNG
25 al 29 sin medios
Código 100-938

2. 4265 NG
25 al 29 sin medios
Código 100-937

1



2



Killer's 4005 NGAM
25 al 29 sin medios
Código 100-909



360 TRAX BLGRNR
26 al 29 sin medios
Código 099-031



Newk Y690-01 NG
25 al 29 sin medios
Código 101-031



American Fire A-39 NG
22 al 25, 26 al 28 sin medios
Código 100-662

MORAMORA®

1. 340 RJ
25 al 29 sin medios
Código 091-195

2. 340 GRMN
25 al 29 sin medios
Código 091-194

1



2



SÍGUENOS EN



como **catalogospakar** en
todas nuestras redes



moonbeat®

Moon Beat 280 RJ
25 al 29 sin medios
Código 091-931

WHAT'S UP?

What's U? 0212-35 RJ
22 al 25, 26 al 29 sin medios
Código 091-243



C Libre 032 Z BLMN
22 al 26, 27 al 29 sin medios
Código 100-754



Best-Sport 117 NGAM
26 al 29 sin medios
Código 098-382



AGUJETA ELÁSTICA

1



1. 1029720 NG
25 al 29 sin medios
Código 098-415
Hasta agotar existencias

2. 1029720 AZ
25 al 29 sin medios
Código 098-414
Hasta agotar existencias

3. 1029689 NGNG
25 al 29 sin medios
Código 098-410
Hasta agotar existencias

AGUJETA ELÁSTICA

2



 **CHARLY.**

**PRODUCTOS
IMPORTADOS**



3





CHARLY

IMPORTADO



CHARLY

1029923 RJ 22 al 24, 25 al 29 sin medios
Código 100-592
Hasta agotar existencias



WHAT'S UP?

186

3044-372 BLNG 26 al 29 sin medios Código 101-212

WHAT'S UP?
SXR-32°



PRIMAVERA VERANO 2021



PIRMA
Pirma 5028 GR
25 al 29 sin medios
Código 091-217



360 GD H BLNG
26 al 29 sin medios
Código 081-095



CHARLY **IMPORTADO**

Charly 1029728 NG
22 al 24, 25 al 29 sin medios
Código 098-419
Hasta agotar existencias

movofit[®]

1. 1415202 GR
26 al 29 sin medios
Código 100-998

2. 1415202 NG
26 al 29 sin medios
Código 100-999

1

2



WHAT'S UP?

What's Up? 3216-372 NG
26 al 29 sin medios
Código 101-215



BC
Been Class[®]

Been Class B621 RJ
25 al 28 sin medios
Código 095-572



 **CHARLY.**

IMPORTADO

1. 1029857 MN
25 al 29 sin medios
Código 100-579
Hasta agotar existencias

2. 1029857 NG
25 al 29 sin medios
Código 100-580
Hasta agotar existencias

2



Stars of the World 9224 NG
25 al 29 sin medios
Código 101-145



Pirma 8000 NG
25 al 29 sin medios
Código 101-068

AGUJETA ELÁSTICA



1



 **CHARLY.**

IMPORTADO

1. 1029787 MN
25 al 29 sin medios
Código 098-429
Hasta agotar existencias

2. 1029698 VN
22 al 24,
25 al 29 sin medios
Código 093-785
Hasta agotar existencias

2

AGUJETA ELÁSTICA



1



 CHARLY.



1. 1029715 NGNG
22 al 24,
25 al 29 sin medios
Código 100-576
Hasta agotar existencias

2. 1029715 RJ
25 al 29 sin medios
Código 098-413
Hasta agotar existencias

3. 1029715 NG
25 al 29 sin medios
Código 098-412
Hasta agotar existencias



2



3





1



2



3

1. 1029553 MN
25 al 29 sin medios
Código 093-760
Hasta agotar existencias

2. 1029553 RJRJ
22 al 24,
25 al 29 sin medios
Código 093-761
Hasta agotar existencias

3. 1029553 GR
25 al 29 sin medios
Código 093-759
Hasta agotar existencias

4. 1029447 MNRY
22 al 24,
25 al 29 sin medios
Código 090-029
Hasta agotar existencias

 **CHARLY®**

PRODUCTOS
**IMPOR
TADOS**



4

1



CHARLY.

PRODUCTOS
IMPORTADOS

2



1. 1029922 VN
25 al 29 sin medios
Código 100-591

Disponible a partir del 25 de febrero
Hasta agotar existencias

2. 1029894 NG
22 al 24,
25 al 29 sin medios
Código 100-587

Disponible a partir del 25 de febrero
Hasta agotar existencias

3. 1029922 MN
22 al 24,
25 al 29 sin medios
Código 100-590

Hasta agotar existencias

3



**PRODUCTOS
IMPORTADOS**



1

2



3

 **CHARLY.**

1. 1029882 NG
22 al 24,
25 al 29 sin medios
Código 100-583
Hasta agotar existencias

2. 1029882 RY
25 al 29 sin medios
Código 100-584
Hasta agotar existencias

3. 1029885 MN
25 al 29 sin medios
Código 100-586
Hasta agotar existencias

4. 1029440 GRNG
25 al 29 sin medios
Código 090-027
Hasta agotar existencias

4





Color y
TEXTURA

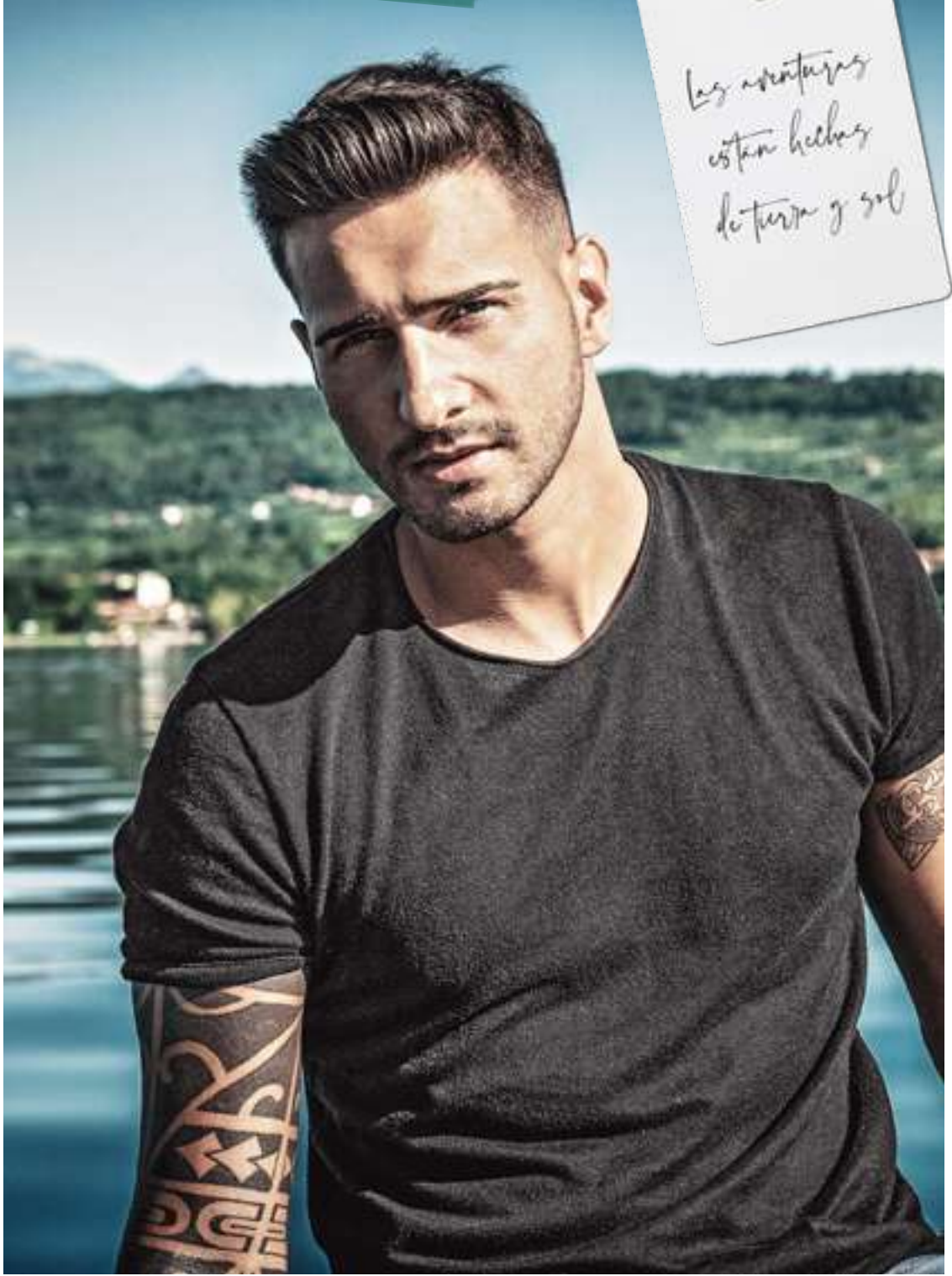
STARS OF THE WORLD

196

9389 NG 25 al 29 sin medios Código 101-148



Las aventuras
están hechas
de tierra y sol



1



2




NEOSPORT
FOOTWEAR

1. 559 NG
25 al 29 sin medios
Código 066-943

2. 559 MN
22 al 24,
25 al 29 sin medios
Código 058-745

MORAMORA

Moramora 142657 NG
22 al 24, 25 al 29 sin medios
Código 097-841



Leds 2018 MN
22 al 26, 27 al 29 sin medios
Código 076-184



 **CHARLY**

IMPORTADO



CHARLY

1029884 BLNG

25 al 29 sin medios

Código 100-585

Disponible a partir del 25 de febrero
Hasta agotar existencias



1. 5013 BLGR
25 al 29 sin medios
Código 084-649

2. 5013 NGRY
25 al 29 sin medios
Código 084-651

1



2



3. 4017 BLNG
25 al 29 sin medios
Código 098-691

4. 278 MN
25 al 29 sin medios
Código 084-635

3



4





1. 4018 GRNG
22 al 24,
25 al 29 sin medios
Código 101-053

2. 4012 MNVR
25 al 29 sin medios
Código 098-686

3. 278 NG
25 al 29 sin medios
Código 084-636

4. 073 GR
25 al 29 sin medios
Código 081-052



1. 5026 NGVR
25 al 30 sin medios
Código 098-690

2. 5026 GR
25 al 29 sin medios
Código 098-689




PIRMA



3. 8000 MN
25 al 29 sin medios
Código 102-079

4. 4021 GR
25 al 29 sin medios
Código 101-054

Disponible a partir del 15 de febrero



PIRMA

8003 AZ 25 al 29 sin medios
Código 101-071





LEE EL **CÓDIGO QR**
CON LA CÁMARA DE TU
CELULAR O TABLET



¡Convéncete!



P I R M A

204

5030 GRVR 25 al 29 sin medios Código 101-063

A photograph of a young man with dark hair and a beard, wearing a white t-shirt. He is leaning forward on a metal railing, looking off to the side. The background shows a body of water and a clear sky. The PIRMA logo is in the top right corner.

PIRMA

P I R M A



5016 BLNG 25 al 29 sin medios

Código 101-060

Disponible a partir del 15 de febrero



LEE EL CÓDIGO QR
CON LA CÁMARA DE TU
CELULAR O TABLET



iConvenete!





i Tu puedes!





1. 8002 GR
25 al 29 sin medios
Código 101-075
Disponible a partir del 15 de febrero

2. 5041 MNAZ
25 al 29 sin medios
Código 098-685

3. 5014 OLOR
25 al 29 sin medios
Código 094-991

4. 1301 GR
25 al 29 sin medios
Código 094-969

1



2



3



4



N L K

1. 002 NGBL
22 al 25, 26 al 29 sin medios
Código 101-025

2. 001 RJ
22 al 25, 26 al 29 sin medios
Código 101-024



1



2

360 UNIC AZNG
25 al 29 sin medios
Código 100-647



Makkena 405 MN
22 al 25, 26 al 29 sin medios
Código 100-974





W H A T ' S U ?

210

3118-372 NG 26 al 29 sin medios Código 101-213



WHAT'S UP?
SXR·32°

 CHARLY.



1



2



3

**PRODUCTOS
IMPORTADOS**

1. 1029920 RJ
25 al 29 sin medios
Código 100-589

Disponible a partir del 25 de febrero
Hasta agotar existencias

2. 1029920 GR
25 al 29 sin medios
Código 100-588

Hasta agotar existencias

3. 1029511 BL
25 al 29 sin medios
Código 090-049
Hasta agotar existencias

**PRODUCTOS
IMPORTADOS**



CHARLY

1. 8076216 BL
Código 100-642

Disponible a partir del 15 de marzo
Hasta agotar existencias

2. 8076192 MN
Código 098-898

Hasta agotar existencias

3. 1029533 NG
22 al 24, 25 al 30 sin medios
Código 091-879

Hasta agotar existencias



como **catalogospakar** en
todas nuestras redes



1



1. 1022419 NG
22 al 24, 25 al 29 sin medios
Código 069-363
Hasta agotar existencias

2



2. 1022419 RJNG
22 al 24, 25 al 30 sin medios
Código 069-364
Hasta agotar existencias

 **CHARLY.**

IMPORTADO

3. 1029269 GR
22 al 24, 25 al 29 sin medios
Código 079-182
Hasta agotar existencias

3



4. 1021944 MN
22 al 24, 25 al 30 sin medios
Código 065-629
Hasta agotar existencias

4





1

1. 1029501 GR
25 al 29 sin medios
Código 090-044
Hasta agotar existencias

2. 1029534 BL
22 al 24, 25 al 30 sin medios
Código 091-880
Hasta agotar existencias

 **CHARLY.**



2



3

3. 1029227 NG
22 al 24, 25 al 29 sin medios
Código 078-886
Hasta agotar existencias

4. 1029484 BL
22 al 24, 25 al 29 sin medios
Código 090-039
Hasta agotar existencias

 **PRODUCTOS
IMPORTADOS**



4

 **CHARLY.**

1. 1029924 MN
22 al 24, 25 al 29 sin medios
Código 100-594
Hasta agotar existencias

2. 1029924 VN
22 al 24, 25 al 29 sin medios
Código 100-595
Hasta agotar existencias

3. 1029924 GR
22 al 24, 25 al 29 sin medios
Código 100-593
Hasta agotar existencias

123



@CharlyMxOficial

@CharlyFutbol



CÓDIGO: 100594

EFFORT

1. 177 RY
22 al 25,
26 al 29 sin medios
Código 100-813

1

SUELA
CAMBIA EN TALLAS
22 AL 25



SUELA
CAMBIA EN TALLAS
22 AL 25

2



SÍGUENOS EN



como **catalogospakar** en
todas nuestras redes

X-One 500 NG
25 al 28 sin medios
Código 095-266



1. 660 BLNG
22 al 24, 25 al 29 sin medios
Código 008-627

2. 060 NG
22 al 25, 26 al 29 sin medios
Código 000-327



1
PIEL



2
PIEL



Neosport 1254 GRNG
25 al 29 sin medios
Código 099-161



IMPORTADO

CHARLY



1029827 RJNG
25 al 29 sin medios
Código 100-578
Hasta agotar existencias

 CHARLY.





Pontiac 580 GRAM
25 al 29 sin medios
Código 052-075

PRODUCTOS
IMPORTADOS

CHARLY.

1. 1021777 MNRY
25 al 29 sin medios
Código 057-794
Hasta agotar existencias

2. 1022287 MN
25 al 29 sin medios
Código 069-338
Hasta agotar existencias

3. 1029819 NGGR
25 al 29 sin medios
Código 100-577
Hasta agotar existencias



1



2



3





CHARLY



@CharlyMxOficial

@CharlyFutbol



CÓDIGO: 100-577

1. 120 MN
25 al 29 sin medios
Código 094-161

2. 118 MN
25 al 29 sin medios
Código 099-046

1



2



3



4



3. 035 NG
22 al 24, 25 al 29 sin medios
Código 094-156

4. 035 MNBL
22 al 25, 26 al 29 sin medios
Código 097-799



S T A R S O F T H E W O R L D

9091 BLGR 25 al 29 sin medios Código 101-143

225



STARS OF THE WORLD

226

9075 RJ 25 al 29 sin medios Código 101-142



PRIMAVERA VERANO 2021



1

LICENCIAS CORRED

1. 4704 RJNG
25 al 29 sin medios
Código 100-940

2. 4704 BL
25 al 29 sin medios
Código 100-939



2



como **catalogospakar** en
todas nuestras redes



American Fire A-40 NG
22 al 25, 26 al 28 sin medios
Código 100-663



PIRMA
Pirma 8001 BLNG
22 al 24, 25 al 29 sin medios
Código 101-069
Disponible a partir del 15 de febrero



MORAMORA[®]
Moramora 1415209 NG
25 al 29 sin medios
Código 102-144



Y-6 375 NGAZGR
26 al 29 sin medios
Código 101-257





1. 309 MN
25 al 29 sin medios
Código 063-452

2. 309 NGBL
25 al 29 sin medios
Código 063-453



3. 309 RJNG
25 al 29 sin medios
Código 063-454

4. 309 GR
25 al 29 sin medios
Código 094-967

LOGRA
ALCANZAR
TUS **METAS**

realmente
+más
...valor para ti

¿No tienes suficiente
efectivo para surtir
tus pedidos?

¡Solicita tu crédito sin costo!

Llamando al 800 0909 009

y descubre los beneficios que tenemos para ti.



• UN BENEFICIO MÁS DE •

Shoes Collection | **Pakar**

1**P I R M A**

1. 2009 NG
25 al 29 sin medios
Código 101-052

2. 2009 MN
25 al 29 sin medios
Código 101-051
Disponible a partir del 15 de febrero

2



PIRMA

Dasilba 294 RJ
25 al 29 sin medios
Código 098-490



1. 309 OL
25 al 29 sin medios
Código 087-467

2. 314 RJNG
25 al 30 sin medios
Código 095-006





Zoomer 611 NG
22 al 25, 26 al 29 sin medios
Código 084-930



Pontiac 6109 RJ
25 al 30 sin medios
Código 091-224



Pirma 2003 NG
25 al 29 sin medios
Código 091-213



1

1. 795 NGBL
25 al 30 sin medios
Código 076-402

2. 795 NGRJ
25 al 29 sin medios
Código 084-638

3. 795 RYNG
25 al 29 sin medios
Código 084-639



2

PIRMA



3

Tennis

123

PIRMA

1. 2005 NGOR 25 al 29 sin medios Código 101-050

2. 2005 RJNG 25 al 30 sin medios Código 094-973

3. 2005 BLRY 25 al 29 sin medios Código 098-687

PIRMA



1



1. 3025 NGRJ
25 al 29 sin medios
Código 024-861

2. 6123 BLNG
25 al 30 sin medios
Código 101-077

2



Eeder's 855 NGRJ
22 al 24, 25 al 29 sin medios
Código 084-118



1



2



3



APOORT

- 1. AP-32 NGRJ 22 al 25, 26 al 29 sin medios Código 100-673
- 2. AP-32 NGRY 22 al 24, 25 al 29 sin medios Código 102-173
- 3. AP-32 BLRJNG 22 al 25, 26 al 29 sin medios Código 100-672



Pontiac 6000 NGRJ
25 al 30 sin medios
Código 055-742

Eeder's 2080 BLNGRJ
22 al 24, 25 al 29 sin medios
Código 084-119



Newk W253-01 RJ
25 al 29 sin medios
Código 099-165



1. 503 BLRY
25 al 29 sin medios
Código 098-678

2. 607 AZNG
22 al 24, 25 al 29 sin medios
Código 058-825



1



2

SUELA
CAMBIA EN TALLAS
22 AL 24



IMPORTADO  **CHARLY.**

Charly 1022384 NGBLPL
25 al 29 sin medios
Código 069-357
Hasta agotar existencias



1



CONCORD

1. N2984 NGRJBL
7, 8, 9, 10
Código 087-934

2. E2148 RJNG
Unitalla
Código 087-933

2



SUELA
CAMBIA EN TALLAS
22 AL 24



PIRMA
Pirma 3004 RJ
22 al 24, 25 al 29 sin medios
Código 087-796



PIRMA



1



2



1. 3019 RYPL
22 al 24, 25 al 29 sin medios
Código 090-897

2. 3020 RYPL
22 al 24, 25 al 29 sin medios
Código 090-898

3. 3018 BLNG
25 al 29 sin medios
Código 094-975

3





1

Concord E2089 NGVR
Unitalla
Código 076-712



1. 3031 MNVR
25 al 29 sin medios
Código 098-684

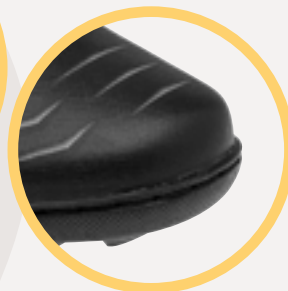
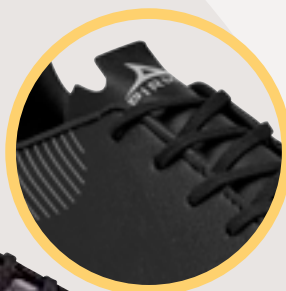
2. 3019 NGGR
25 al 29 sin medios
Código 094-976

3. 3020 NG
22 al 24, 25 al 29 sin medios
Código 095-671



2

SUELA
CAMBIA EN TALLAS
22 AL 24



3





PIRMA
 Pirma 70062 NG
 Unitalla
 Código 087-995



Concord M0480 BLNG
 Unitalla
 Código 081-411



1. T-31 BLVR
 22 al 25, 26 al 29 sin medios
 Código 094-039

1



2. TC-01 NG
 22 al 25, 26 al 29 sin medios
 Código 083-815

2



Trucco PHANTOM-01C RJ
25 al 29 sin medios
Código 095-223



SÍGUENOS EN



como **catalogospakar** en
todas nuestras redes

1



2



3



EFFORT

1. M-11 RJNG
22 al 25, 26 al 28 sin medios
Código 102-103

2. M-17 NG
22 al 25, 26 al 28 sin medios
Código 102-104

3. M-17 RJ
22 al 25, 26 al 28 sin medios
Código 102-105

1



CONCORD

1. N2859 AZAM
7, 8, 9, 10
Código 081-412

2



2. N2680 NGMT
7, 8, 9, 10
Código 063-321

TRUCCO

3. MERCURY3-02C
GRAM
25 al 29 sin medios
Código 095-220

4. MERCURY3-01C
GRAM
25 al 29 sin medios
Código 095-219

3



4





1



2



TRUCCO

1. MS02-01C BLPLNG
25 al 29 sin medios
Código 095-221

2. MS02-02C BLPLNG
25 al 29 sin medios
Código 095-222



Concord Z4381 NG
Código 099-071

Alto	Base	Profundidad
34 cm	18 cm	14 cm



Pirma 68196 NG
Código 095-520

Alto	Base	Profundidad
35 cm	18 cm	17 cm

1



2



CONCORD

1. Z2539 GRVR
Código 076-713

Alto	Base	Profundidad
40 cm	22 cm	15 cm

2. Z3380 NGBL
Código 027-019

Alto	Base	Profundidad
44 cm	28 cm	16 cm

R U Z

3. 159085 MNRJ
Código 098-802

Alto	Base	Profundidad
40 cm	30 cm	15 cm

4. 159088 NGRY
Código 098-805

Alto	Base	Profundidad
41 cm	33 cm	15 cm

3



4



IMPORTADO  **CHARLY.**

Charly 8066971 NG
Código 075-160

Alto	Base	Profundidad
30 cm	50 cm	27 cm

Hasta agotar existencias

12

COMPARTIMENTO
PARA LAPTOP

PRODUCTOS
IMPORTADOS

 **CHARLY**

1. 8068115 GRNG
Código 100-637

Alto	Base	Profundidad
45 cm	32 cm	13 cm

Disponible a partir del 15 de marzo
Hasta agotar existencias

2. 8068114 NG
Código 100-636

Alto	Base	Profundidad
45 cm	32 cm	13 cm

Disponible a partir del 15 de marzo
Hasta agotar existencias

3. 8068121 MT
Código 100-640

Alto	Base	Profundidad
49 cm	30 cm	14 cm

Disponible a partir del 15 de marzo
Hasta agotar existencias

4. 8068120 NG
Código 100-639

Alto	Base	Profundidad
32 cm	24 cm	8 cm

Disponible a partir del 15 de marzo
Hasta agotar existencias

34

COMPARTIMIENTO
PARA LAPTOP

1



COMPARTIMIENTO
PARA LAPTOP

2



GLR

1. GE LAP 11 NG
Código 073-434

Alto	Base	Profundidad
42 cm	33 cm	13 cm

2. GE LAP 301 RJ
Código 090-175

Alto	Base	Profundidad
41 cm	30 cm	13 cm

3



4



TELUS®

3. KIOTO NG
Código 102-334

Alto	Base	Profundidad
30 cm	25 cm	10 cm

4. ENZO GR
Código 099-182

Alto	Base	Profundidad
38 cm	26 cm	12 cm

Ruz 162493 OL
Código 098-826

Alto	Base	Profundidad
43 cm	30 cm	16 cm

1

PRODUCTOS de
PIEL



**CHRISTIAN
GALLERY**



1. 3506 CM
25 al 29
Código 100-782

2. 3506 NG
25 al 29
Código 100-783

2



CHRISTIAN GALLERY®
INSPIRATION

esto me inspira...



MORAMORA

Moramora 111773026 NG
25 al 29 sin medios
Código 098-643



PIEL

Paladin 1603-1 CF
25 al 30
Código 090-884

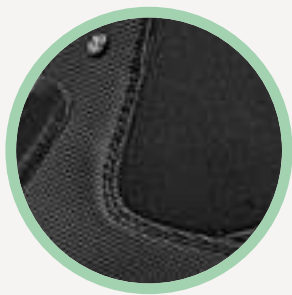


**SUELA
DE CUERO**

PIEL

Paladin 1062 CM
25 al 29
Código 080-971





1



LUGO CONTI®

Defining Style

1. 17H684 NG
25 al 29 sin medios
Código 080-928

2. 5H2662 CM
25 al 29 sin medios
Código 098-585

3. 9H2701 CM
25 al 29
Código 090-737

2



3





LUGO CONTI®
Defining Style

Lugo Conti 9H3502 CMMN
25 al 30
Código 090-738



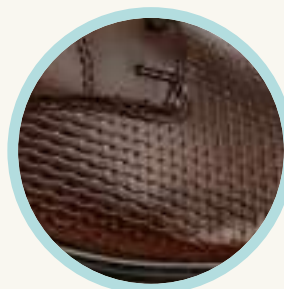
MERANO®
SHOES

Merano 48150 NG
25 al 29 sin medios
Código 084-992



MERANO®
SHOES

Merano 49130 CM
25 al 29 sin medios
Código 084-473



MERANO
SHOES

Merano 48130 NG
25 al 29
Código 080-947



verdetabaco
—MEXICO—

Verde Tabaco 1451 CF
25 al 29
Código 048-712



flexi.

Flexi 400104 NG
25 al 29
Código 089-393





NEGRO TOTAL

1. 6204 NGCM
25 al 29 sin medios
Código 101-018

2. 6204 CF
25 al 29 sin medios
Código 101-017

1



2



PIEL gosh.

Gösh 08851-03 CFCM
25 al 29
Código 063-014



Romanos 7518 CF
25 al 30 sin medios
Código 095-037



LEE EL **CÓDIGO QR**
CON LA CÁMARA DE TU
CELULAR O TABLET



¡Conveniente!

PIEL *flexi.*

Flexi 402506 CF
25 al 29 sin medios
Código 098-532





MERANO
SHOES

Merano 47152 CM
25 al 29 sin medios
Código 072-785



verdetabaco  

Verde Tabaco 3255 CFMN
25 al 29 sin medios
Código 091-068



MERANO
SHOES 

Merano 40120 CFMN
25 al 29 sin medios
Código 098-602



 **PIEL**



**CHRISTIAN
GALLERY**



3751-2CP CFMN
25 al 30
Código 100-787



CHRISTIAN GALLERY®

INSPIRATION

CHRISTIAN
GALLERY



3754-3TCPG CF

25 al 30

Código 100-788

 **PIEL**



CHRISTIAN GALLERY®
INSPIRATION

PRIMAVERA VERANO 2021

LEE EL CÓDIGO QR
CON LA CÁMARA DE TU
CELULAR O TABLET



¡Convéncete!

1



flexi[®]

1. 404604 NG
25 al 29 sin medios
Código 097-574

2. 404604 CF
25 al 29 sin medios
Código 097-573

2



PRODUCTOS de
PIEL

MERANO[®]
SHOES

Merano 48181 NG
25 al 29
Código 080-941

MERANO
SHOES

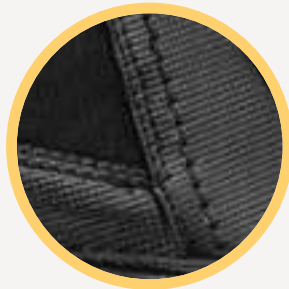
1. 47153 CF
25 al 29 sin medios
Código 080-933

2. 47153 NG
25 al 29
Código 099-116

1



2



PRODUCTOS de
PIEL

LUGO CONTI
Defining Style

Lugo Conti H02741 NG
25 al 29 sin medios
Código 099-115

1. 59305 NG
25 al 30 sin medios
Código 078-961

2. 59305 CF
25 al 29
Código 093-711

flexi[®]

Walking Soft

1



2

PRODUCTOS de
PIEL



JACK & RUD

Jack Rud OM107-01 NG
25 al 29 sin medios
Código 098-557

flexi[®]

PIEL



FLEXI

97912 NG

25 al 29

Código 100-500



MERANO
SHOES

Merano 48131 NG
25 al 29 sin medios
Código 080-948



flexi

1

1. 50811 NG
25 al 29
Código 097-531

2. 404803 CF
25 al 29
Código 097-579

3. 404803 NG
25 al 29
Código 097-580



2 Walking Soft



3 Walking Soft



verdetabaco 
mexico

Verde Tabaco 2591 CF
25 al 29
Código 063-245



1

PRODUCTOS de
PIEL

LA PAG

1. 872 NG
25 al 30
Código 100-921

2. 856 CM
25 al 29 sin medios
Código 080-922

2





Lobo Solo 9536 N CF
25 al 30 sin medios
Código 090-718



Vandana 407 CF
25 al 29
Código 052-098



SÍGUENOS EN



como **catalogospakar** en
todas nuestras redes

Romanos 7239 CF
25 al 29 sin medios
Código 052-081



PIEL CARIBU

Caribu 235 CF
25 al 29
Código 042-646





Rooster 112 OL
25 al 29 sin medios
Código 090-927

PIEL MERANO[®]
SHOES

Merano 49283 CF
25 al 29 sin medios
Código 094-753



PIEL

Eccoflex 5080 CM
25 al 29 sin medios
Código 098-503





JACK RUD **PIEL**

Jack Rud 1480D-02 CF
25 al 29 sin medios
Código 098-558



CARIBU **PIEL**

Caribu 761 BG
25 al 29 sin medios
Código 080-882

Romanos 7325 CM
25 al 29 sin medios
Código 102-269





 **PIEL**

C L I F F

274

5740 CF 25 al 29 sin medios Código 100-800

Cliff
and Company • Since 1992 •



BY CASINO X

1. R-7000 MN
25 al 29

Código 090-276

2. R-7000 CM
22 al 24 sin medios,
25 al 29

Código 090-275

3. R-602 NG
25 al 29 sin medios
Código 098-391

1



2



3



Eccoflex 1030 CF
25 al 29 sin medios
Código 099-219





Lee[®] **OPIEL**

Lee 1302 CM
25 al 29 sin medios
Código 098-578



Capriural 5-9 CF
25 al 29 sin medios
Código 063-107



Capriural 208-4 CM
25 al 29 sin medios
Código 073-243





NEGRO TOTAL

1. 6304 NG
25 al 29 sin medios
Código 099-159

2. 6304 CF
25 al 29 sin medios
Código 099-158

2



Lee® **PIEL**

Lee 1286 CM
25 al 29 sin medios
Código 098-577

CARIBU

1. 779 CF
25 al 29 sin medios
Código 058-100

2. 779 AM
25 al 29 sin medios
Código 058-101



1



2



PRODUCTOS de
PIEL

Cliff
and Company SINCE 1992*

Cliff 1701 CM
25 al 29 sin medios
Código 058-186





1



2

NEGRO TOTAL

1. 5022 MNCFVN
25 al 29 sin medios
Código 101-012

2. 5009 CMMN
22 al 24, 25 al 29 sin medios
Código 084-584



PRIMAVERA VERANO 2021

PIEL

Vermont 800 CF
25 al 29 sin medios
Código 098-745



Rooster 1505 MNCM
25 al 29 sin medios
Código 098-700



PIEL

Vandana 986 MN
25 al 29 sin medios
Código 080-991



PIEL

Lobo Solo 8427B CMCF
25 al 29 sin medios
Código 098-582



 **PIEL**

Verde Tabaco 3471 CM
25 al 29 sin medios
Código 101-211

verdetabaco 
mexico



JACK & RUD  **PIEL**

Jack Rud 07702-02 CF
25 al 29 sin medios
Código 100-874

1



ROOSTER

1. 1108 CF
25 al 29 sin medios
Código 102-188

2. 1108 AM
25 al 29 sin medios
Código 102-281

2



WHAT'S U?

What's U? 150570 CM
22 al 25,
26 al 29 sin medios
Código 066-137



Mente
positiva



R O M A N O S

286

7631 CMBG 25 al 29 sin medios Código 101-096







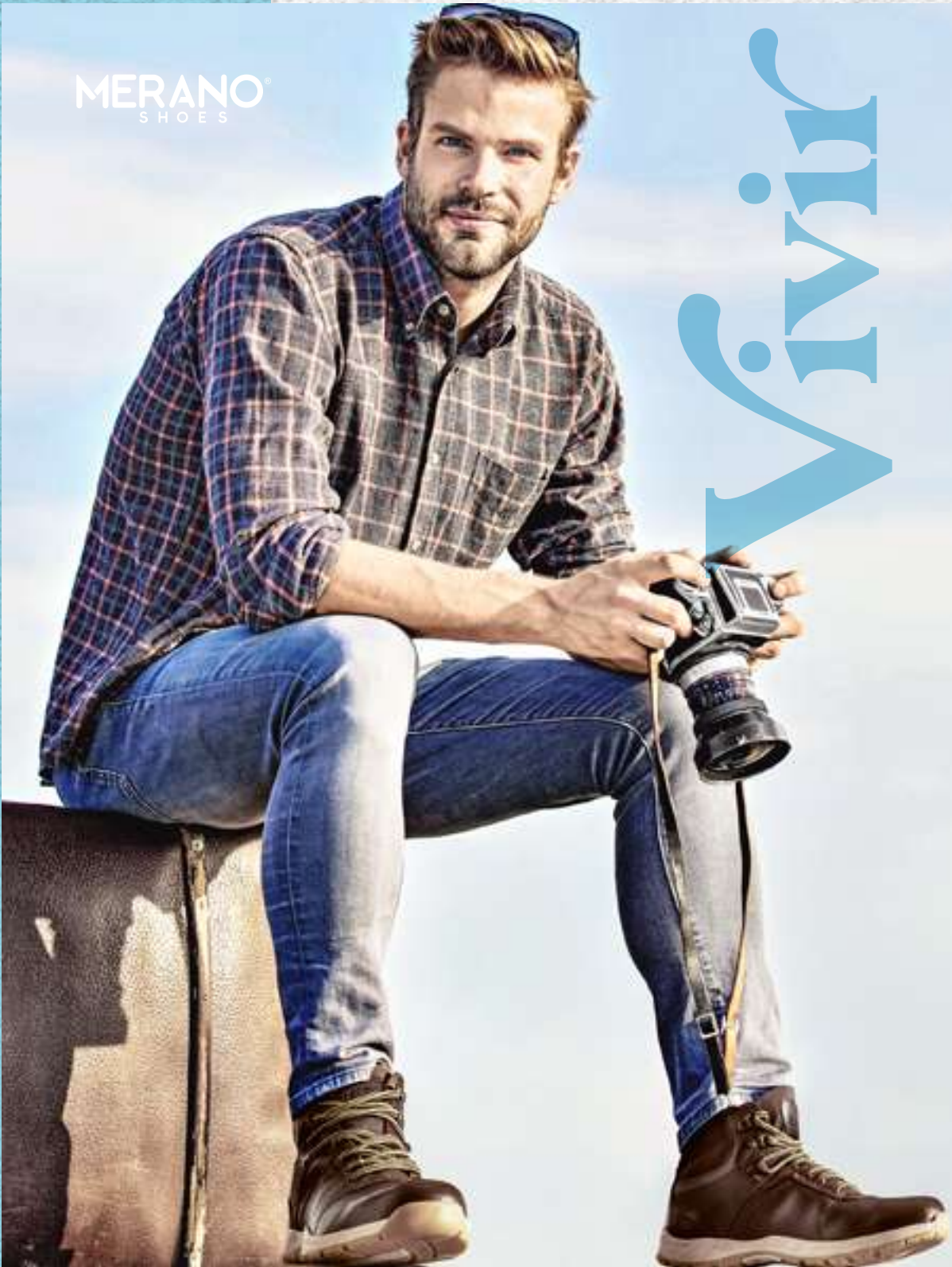
 **PIEL**

40101 CF 25 al 29 sin medios Código 100-978

MERANO

MERANO[®]
SHOES

Vivir





331 AMNG 25 al 29 sin medios Código 100-760

CARIBU



CARIBU



Flexi 92105 CF
25 al 29 sin medios
Código 097-540



Rooster 154 CF
25 al 29 sin medios
Código 099-173



CARIBU

1. 860 CM
25 al 30
Código 094-216

2. 791 CM
25 al 29 sin medios
Código 062-923

1  PIEL



2  PIEL





1 



2 

MERANO
SHOES

1. 40101 NG
25 al 29 sin medios
Código 100-979

2. 40100 NG
25 al 29 sin medios
Código 098-601



Verde Tabaco 2972 NG
25 al 29 sin medios
Código 101-210



PRODUCTOS de
PIEL

flexi
country 

1. 77802 CF
25 al 29
Código 075-337

2. 77808 NG
25 al 30 sin medios
Código 097-537

3. 79802 NG
25 al 30 sin medios
Código 075-339





PIEL

Timberly 5260 AM
25 al 29 sin medios
Código 084-842



Lee

Lee 1537 BG
25 al 29 sin medios
Código 094-700



PIEL

Romanos 722-B CM
25 al 29 sin medios
Código 058-851





1

CARIBU

1. 849 CM
25 al 29
Código 075-737

2. 835 CF
25 al 29 sin medios
Código 073-248



2



407-J CMCF
22 al 25, 26 al 29 sin medios
Código 100-758

SÍGUENOS EN



como **catalogospakar** en todas nuestras redes

Botas




PIEL

La Pag 982 CF
25 al 29 sin medios
Código 080-923



Bycasino X R-65 CFGR
25 al 29 sin medios
Código 090-274



PIEL

Eccoflex 735 NG
25 al 29 sin medios
Código 098-502



Ocre 4500-6 CMNG
25 al 29 sin medios
Código 099-166



1  PIEL



CARIBU

1. 647-Z CF
25 al 29 sin medios
Código 090-303

2. 333 NGAM
25 al 29 sin medios
Código 098-406

3. 656-E GRNG
25 al 29 sin medios
Código 075-740

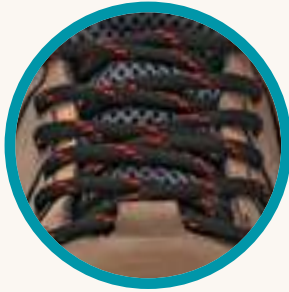
2



3  PIEL



Trends 6628 NG
22 al 24, 25 al 29 sin medios
Código 091-043



Bycasino X R-85 CM
25 al 28½
Código 051-947



AMERICAN POLO
American Polo 2339 CMCF
26 al 29 sin medios
Código 098-347



Airoh Fashion A6710 MN
25 al 29 sin medios
Código 055-875





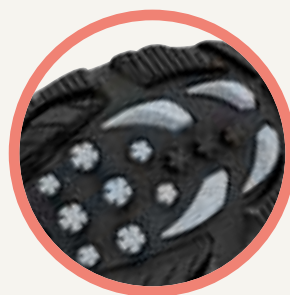
Bycasino X R-8000 NG
26 al 29 sin medios
Código 098-392

CARIBU

Caribu 306 CFNG
25 al 29 sin medios
Código 098-404



Red Bird 3900 GRNG
25 al 28 sin medios
Código 095-023



Lee®

1. 1588 GR
25 al 29 sin medios
Código 098-579

2. 1546 BG
25 al 29 sin medios
Código 080-924



1 — **PIEL**



2 — **PIEL**



Toyo 3850 CFNG
25 al 29 sin medios
Código 099-183



1



4 X 4

1. 102 OL
25 al 29 sin medios
Código 080-999

2. 159 CM
25 al 29 sin medios
Código 100-648

2



CARIBU

Caribu 324 NGRY
25 al 29 sin medios
Código 098-405

PIEL CARIBU

Caribu 002-Z OL
25 al 29 Código
090-302



JACK RUD

Jack Rud 4161 PIXEL NG
25 al 29 sin medios
Código 098-556

CARIBU

Caribu 840 BG
25 al 29 sin medios
Código 075-735





LISTADO DE CONCEPTOS TECNOLÓGICOS

PROCLIFF PROTECTION

Calzado Tipo II + Tipo III (Puntera de Protección)

El calzado de la marca Procliff Protection es un producto de calidad calificado como calzado de protección NORMADO, PROBADO Y CERTIFICADO, por tanto ofrece al usuario la posibilidad de ser utilizado en empresas o lugares donde es exigido calzar con un producto que cumpla con las normas para calzado de protección. Es un calzado elaborado siguiendo las especificaciones dictadas por la Secretaría del Trabajo y Previsión Social Previsto en la Norma Oficial Mexicana 113 versión 2009. Los tipos de calzado marcados por la norma y los componentes han sido probados en los laboratorios CIATEC y NYCE. El calzado está CERTIFICADO por TIPO de manera individual ante NYCE Laboratorios A. C. bajo los lineamientos de Equipo de Protección Personal EPP métodos y procedimientos de prueba de la Norma Mexicana para la inspección de atributos NMX-Z-012/2-1987.



Tipo I Ocupacional

Es aquel destinado para usarse en actividades de trabajo donde el usuario está expuesto únicamente a riesgos menores tales como cortaduras, laceraciones, golpes contra objetos, entre otros, que no requieren contar con alguna característica especial de protección.



Tipo II Protección Puntera

Es aquel destinado a la protección integral de los dedos de los pies, donde existan riesgos de impacto y compresión.



Tipo III Dieléctrico

El calzado TIPO III está destinado a proteger al usuario contra riesgos de choque eléctrico. Cuenta con resistencia eléctrica de 14,000 volts. Certificados por LAPEM CFE y NOM 113 STPS 2009 NYCE.



Casco Termoplástico

TST (Tejido sin tejer) de resina termoplástica impregnada de adhesivos en fusión en caliente y frío.

- Excelente copia de la forma de la horma.
- Excelente rebote al impacto y la deformación.
- Ligero pero resistente y de excelente memoria.
- Producto ecológico.



PP Casco de Poliamida

PP Casco Poliamida Composite

- Componente 100% elaborado en PC ANS High Impact.
- No conductor de electricidad, por tanto dieléctrico.
- 30% más ligero que la puntera de acero.
- No presenta oxidación.
- No genera dermatitis ni procesos micóticos ante presencia de humedad.
- Su resistencia al impacto y compresión de 200 Joules.



PP Casco de Acero

- Casco de acero homogéneo.
- Resistencia al impacto y compresión de 200 Joules.
- Acabado cerámico de pintura epóxica que retarda en un 80% el proceso de oxidación por humedad.
- Acabado es anticorrosivo, no tóxico ni contaminante.
- 30% más ligero que el casco de acero convencional.



Horma Antropométrica Masculina

- Proporciones perfectas y medidas apropiadas para asegurar el buen calce y el perfil de confort total.
- Horma fabricada bajo estudios de laboratorio de biomecánica.
- Evaluado en comodidad y predicción del calce correcto, anchura del talón, cuidado de áreas de presión crítica, cuidado del claro de los dedos.



Piel 100% Origen Natural

- Cuero 100% de Origen Natural Vacuno Calibre 20-22 cumpliendo los criterios de la Norma.
- Libre de metales pesados (plomo, hierro o cobalto).
- Libre de cromo, formal y cationes.
- Alta resistencia a las fricciones.
- Resistencia al desgarre y tensión.



Dry Fresh /// Malla Transpirable

- Malla Dry Fresh es un textil tejido 100% poliéster de 220 grms./m² y un espesor de 2 mm.
- Trámado de hilos dieléctricos, el cual evita la conducción de la corriente.
- Tejido antibacterial, para prevenir la generación de bacterias y mal olor.
- También es micro bacteriano, lo cual dificulta la aparición de microbios en el tejido.



Plantilla Confort Dry

- Plantilla de E.V.A. (Etil Vinyl Acetato).
- Cuenta con una densidad de 32 grados en 5.5mm, procesada mediante choque térmico de 200 grados centígrados y conformados en -5 grados centígrados, garantizando una memoria al uso de la forma de la plantilla y sus propiedades.



Agujeta de Seguridad Pro Worker

- Agujeta de tejido de nylon de alta resistencia granulado y tensado.
- Resistencia a la fricción y a la tensión por encima de la norma y permite un mejor amarre evitando que se desabroche constantemente.
- No genera prolongación en la ignición ante chispa.
- No se pudre en condiciones normales de uso y su elongación es mínima al estiramiento al amarre.



ESPECIFICACIONES TÉCNICAS



CALZADO
SIN METAL
FREE

Metal Free /// 100% libre de metales

- El calzado Metal Free es un producto en el que desde su proceso de fabricación no son utilizados componentes de calzado metálicos por lo que no hay oxidación en presencia de agua y/o por tanto no genera micosis.
- Es un calzado seguro ya que no hay elementos punzo-cortantes en su construcción.



TECNOLOGÍA
INYECCIÓN
DIRECTA

Inyección Directa al Corte

- El sistema de Inyección Directa al Corte es un sistema de tecnología alemana donde la suela está fabricada directamente al corte del calzado por medio de un sistema de inyectores que agregan una mezcla a base de poliuretano (Poluretano) en la entera suela y una suela o patín de TPU.
- No se despega, no se parte y no existen filtraciones.



DISEÑO
BIOMÉTRICO
TECNOLOGÍA

Ergonómico

- Forma diseñada bajo los estudios antropométricos del pie mexicano.
- Las suelas y el diseño del calzado están basados en la biomecánica del pie al andar y en reposo.
- Rendimiento óptimo de 12 horas diarias, contribuyendo a evitar la fatiga física durante la jornada.



SUELA
ANTI-DESLEANTE
TOTAL

Antiderrapante

- Calzado con suela de alto rendimiento.
- Suela con alto grado antiderrapante.
- Excelente desempeño antiderrapante y/o antideslizante en superficies cerámicas, epóxicas y de concretos pulidos.



SUELA DE
POLIURETANO

Suela PU PURL

- La suela PU-PURL, donde PU = a Poliuretano y PURL = a Poliuretano Rubber-Like (fórmula patentada de poliuretano con partículas de hule no contaminante).
- Suela Dual Density (Doble Densidad), fórmula de dos componentes: PURL Alta densidad shore 70 en piso, y PU Baja densidad shore 55 en entresuela para la absorción y amortiguación del impacto entre el pie contra el suelo, reduciendo la fatiga por cansancio dinámico y estático en un 5%.
- Suela Ultra Ligera.
- El diseño registrado del piso favorece la salida de todos y líquidos, la flexión en los puntos adecuados y su ergonomía al caminar.



SUELA
MONODENSIDAD

Suela de Hule PU_TPU

- Suela de Poliuretano (Poli + Isocianato) más Poliuretano Termoplástico [polímero de elastómero lineal] bidensidad, bicomponente. Piso de TPU [Termoplástico Polyurethane]. La superficie de contacto o piso está elaborada en TPU. Resistente a los aceites minerales y líquidos hidráulicos. Alta resistencia al desgaste y a la abrasión. Alta resistencia al desgarro y tracción. Excelente recuperación elástica y excelente flexibilidad a bajas temperaturas. Alta resistencia a grasas, oxígeno y ozono. No raya ni maltrata pisos epóxicos o pintados. Excelente recuperación elástica y tenacidad. Entera suela de PU baja densidad con poliuretanos de baja densidad SHORE A50+5 [DIN 5350 5] resina sintética poliéster. Recomendado para: Pisos de pintura epóxica, vitropisos, pisos de vinil, pisos blancos o limpios, pisos con rebabas cortantes y pisos fríos.



SUELA
BUMPER

Bumper System

- Sistema de protección adicional a la punta del calzado. El bumper es una capucha inyectada directamente al corte como parte de la suela y que cubre parte del casco de manera exterior para ofrecer una amortiguación al impacto contra cualquier elemento en la punta del pie.



SUELA
RESISTE ACEITES
Y GASOLINAS

Resistencia a Gasolinas y aceites

- Excelente resistencia química a medios ácidos y alcalinos. Excelente resistencia a grasas tanto minerales como de origen orgánico (industria alimenticia), cloro y combustibles.
- Las propiedades de los materiales de la suela permiten presentar un alto índice de resistencia a los aceites vegetales, nitruales, grasas y gasolinas.



ULTRA
RESISTENTE

Ultra Resistente

- Ultra resistente al uso en jornadas de más de 12 horas diarias de uso.
- Su durabilidad y resistencia son superiores por la calidad de los materiales de tecnología europea, contribuyendo además a tener un calzado ultraligero en su peso por par reduciendo sustancialmente la fatiga laboral y previniendo lesiones incapacitantes.



CALZADO
ULTRALIGERO

Calzado Ultraligero

- Peso promedio del calzado por pie 395 grs.
- Suela de materiales ligeros y resistentes de patente.
- Puntera de protección con materiales de tecnología ultra ligeros.



SUELA DE
HULE

Suela HULE SBR

- Suela de Hule vulcanizado SBR [Styrene Butadiene Rubber] especial para uso rudo. Baja deformación por compresión. Resistente a la absorción de agua. Excelente a los aceites y gasolinas. Recomendado para pisos de pavimento, asfalto, piedra montañosa, piedra volcánica y pisos abrasivos.



SUELA
MONODENSIDAD

Suela Monodensidad

- Suela de Poliuretano (Poli + Isocianato) mono densidad, mono componente. Excelentes propiedades en el perfil de confort.
- Sumamente ligera hasta en un 30% vs el hule.
- Baja deformación a la compresión (memoria 98%).



Lee 

Lee 1403 NG
25 al 29 sin medios
Código 073-687



 **PIEL CARIBU**

Caribu 665 AM
25 al 29
Código 051-960




Cliff  

Cliff 0030 CF
25 al 29½
Código 005-034





CALCE
ERGONOMÍCO



LIBRE
DE METALES



SUELA
ANTIESTRIBANTE



FORRO
ANTIMICROBIO



CASCOS DE
POLLAMIDA



RESISTENTE
A ACEITES



DIELECTRICO



D
TIPO III
PROTECCIÓN
DIELECTRICO



PP
TIPO II
CON PUNTERA
DE PROTECCIÓN



Armada 5020 CFNG
25 al 29
Código 094-046



Jack Rud 658 NG
25 al 29 sin medios
Código 098-553



Rooster 181 NG
25 al 29 sin medios
Código 102-187





JACK RUD

Jack Rud 2016 NG
25 al 29 sin medios
Código 063-469



FORRO
ANTIMICÓTICO



CASCO DE
ACERO



CORTE
DE PIEL



SUELA
ANTIDERRAPANTE



SUELA NEW ARMADA

Alta resistencia a la flexión
Baja deformación por compresión

1



2



ARMADA

1. 103 NG
25 al 29 sin medios
Código 063-288

2. 101 CF
25 al 29 sin medios
Código 063-286



Cliff 330 NGAM
25 al 30 sin medios
Código 099-218



Cliff 366 CF
25 al 29½
Código 000-467



Cliff 0329 CFNG
25 al 29 sin medios
Código 055-963





Arista GUANTE
 NYLON/PALMA POLI-
 URTNO NG 5, 7, 9
 Código 081-276



[PRIMAVERA-VERANO] · 2021



1 — **PIEL**



NOM-STPS NYCE
 NOM113STPS2009NYCE

2 — **PIEL**



1. 1051 NG
 25 al 30
 Código 090-372

2. 5303 NG
 25 al 30
 Código 100-799

EL LÍDER EN PROTECCIÓN.



CUERO 100% NATURAL

- » Cuero de origen vacuno.
- » Alta resistencia.



BULLÓN ACOJINADO

- » Alto confort en zona del tobillo.
- » Aumenta la flexibilidad.
- » Reduce el riesgo de lesiones y torceduras en cada paso.



PLANTILLA TRANSPIRABLE

- » Removable y lavable.
- » Previene la creación de hongos.



SISTEMA ANTIDERRAPANTE

- » Resistente a la tracción.
- » Desempeño antideslizante.



PUNTERA POLIAMIDA

- » Resistente al impacto.
- » No se oxida.
- » 100% No metálicos.
- » Dieléctricos. Resistente choques eléctricos.



SUELA COSTURADA

- » Reduce el despegado de la suela.
- » Alta duración.



Calzado con puntera de Protección/PC ABS.
Protege los dedos del pie.



Calzado de Protección Dieléctrico.
Resiste choques eléctricos.



EST. 5303
Piel: Flotter Pro
Color Negro
Corrida: 25 - 30

SUELA DE HULE SBR

- » Fórmula tipo automotriz.
- » Alto rendimiento.
- » Ligereza.



ANTIEMPAÑANTE



Nivel de reducción de ruido de 26dB



Arista TAPÓN AUDITIVO DE ESPUMA CON ESTUCHE AZ
Unitalla
Código 081-280



PUNTERA DE PROTECCIÓN POLIAMIDA CPT



Puente nasal universal

Filtra el 99% de los rayos UV
Fabricado de policarbonato con tratamiento antirayaduras

Arista LENTE CLARO ANTIEMPAÑANTE CR
Unitalla
Código 081-278

Cordón textil de poliéster



1



2 **PIEL**



1. 1055 NG
25 al 29 sin medios
Código 098-485

2. 0409 NG
25 al 29 sin medios
Código 066-766

Reflejantes textiles que permiten máxima visibilidad nocturna



Bolsa trasera para transportar y resguardar documentos

Arista CHALECO TIPO BRIGADISTA RY
Unitalla
Código 081-270



Bolsa para radio y/o celular



DESIGN MOLEKANE TECHNOLOGY



CALZADO ULTRALIGERO



ORIGINAL LEATHER



PUNTERA DE PROTECCIÓN POLIAMIDA CPE



AGUJETA PRO-WORKER



PLANTILLA DE CONFORT LAMINAR



FORRO DRY COOL TRANSPARENT

NOM-STPS 
NOM-113-STPS-2009



1 

1. 5040 CFAM
25 al 30
Código 075-800

2. 5040 NGAM
25 al 30
Código 075-801

2 





JACK RUD

Jack Rud 4075 NG
25 al 30
Código 063-471
No disponible en talla 29 ½



1 — **PIEL**



2 — **PIEL**



Lee[®]

1. 1253 AMNG
25 al 29 sin medios
Código 090-666

2. 1253 CF
25 al 29 sin medios
Código 098-576

JACK RUD.

1. 4052 NG
25 al 29 sin medios
Código 063-470

2. 4052 CF
25 al 29 sin medios
Código 073-438

3. 4151 NG
25 al 29 sin medios
Código 080-916



1

2

PRODUCTOS DE
PIEL

3




JACK & RUD **PIEL**

Jack Rud 2016 CF
25 al 29 sin medios
Código 099-381

PIEL

Crucero 927 NG
25 al 30
Código 002-935



Karushi E-400 NG
25 al 29 sin medios
Código 100-902





Soporte para
área sacrolumbar

Arista FAJA ELÁSTICA
CON TIRANTES 3C NGVR
chi, med, gde, xgd
Código 081-274



CRUCERO

1. 16B CF
25 al 29
Código 005-093

2. 16A CF
25 al 28 sin medios
Código 005-091



1. 0021 BL
25 al 29 sin medios
Código 098-484

2. 0021 NG
25 al 29 sin medios
Código 100-798



PUNTERA DE PROTECCIÓN



DIeléCTRICO



1



2

FORRO DRY COOL TRANSPIRABLE

PUNTERA DE PROTECCIÓN DE ACERO

PLANTELA DE COMFORT LAVABLE

SUELA ANTIDERRAPANTE TOTAL

EL LÍDER EN PROTECCIÓN.



EST. 0021
Caña: PVC
Color Negro/Rojo
Corrida: 25 - 29



PLANTILLA TRANSPIRABLE

- Removible y lavable.
- Previene la creación de hongos.



DIELÉCTRICO

- Resistente a los choques eléctricos.



100% WATERPOOF

- PVC con acabado satinado.
- Garantiza la impermeabilidad.
- Fácil escurrimiento, limpieza y mantenimiento.



PUNTERA DE PROTECCIÓN

- Puntera Nyllex TPro Toe Cap
- Protección completa en los dedos del pie.
- No se oxida.



SISTEMA ANTIDERRAPANTE

- Resistente a la fricción.
- Desempeño antideslizante.





DURAMIL

1. TRUENO NG
25 al 30 sin medios
Código 042-776

2. STAR PLUS BL
25 al 30 sin medios
Código 042-775



1



ARCO

1. 845 CF
25 al 29 sin medios
Código 098-354

2. 197 CM
25 al 29 sin medios
Código 098-352

2



PRODUCTOS de
PIEL

**SUELA
DE CUERO**

1



ANDRE V

1. B465-3 NG
25 al 29 sin medios
Código 090-135

2. B465-3 CF
25 al 29 sin medios
Código 090-134

**SUELA
DE CUERO**

2



Establo 555 CM
25 al 29
Código 055-560



 **PIEL**

A N D R E V

323

B465-7 NG 25 al 29 sin medios Código 100-670



**PIEL**

Messicano 1922 CF
32, 34, 36, 38, 40
Código 063-399



Arco 800 CF
25 al 29 sin medios
Código 098-353



Establo 507 CF
25 al 29½
Código 020-831



**SUELA
DE CUERO**

Andre V B011-4 NG
25 al 29 sin medios
Código 090-133

PRODUCTOS de
PIEL

**SUELA
DE CUERO**

Establo 870 CF
25 al 29
Código 018-958



PRODUCTOS DE
PIEL



**SUELA
DE CUERO**

Trankas Boots 655 CM
25 al 29
Código 095-199



**SUELA
DE CUERO**

Campestre BARCELONA CF
25 al 30
Código 042-703





PIEL

Messicano 1999 NG
32, 34, 36, 38, 40
Código 102-036

PRODUCTOS de
PIEL



**SUELA
DE CUERO**

1



**SUELA
DE CUERO**

2

**TRANKAS
BOOTS**

1. 760 CFBG
25 al 29 sin medios
Código 073-417

2. 780 NG
25 al 30
Código 036-587

Pie
DerechoPie
Izquierdo

1



2



1. SSBI300117 MNMT
chi (25-26), med (26½-27½),
gde (28-29)
Código 100-694

2. SSNY300232 AMBL
chi (25-26), med (26½-27½),
gde (28-29)
Código 094-054

3. SSBI300101 GRMT
chi (25-26), med (26½-27½),
gde (28-29)
Código 090-169

Pie
DerechoPie
Izquierdo

3



A R R A

329

SSBI300121 CMMT chi (25-26), med (26½-27½), gde (28-29)
Código 100-693

 **DOCKERS**

Dockers DKPS300040 GR
chi (25-26), med (26½-27½),
gde (28-29)
Código 073-253



**PUNTOS
ANTIDERRAPANTES**



flexi.

Flexi PANTUFLA CABALLERO GR
chi (25-26), med (27-28), gde (29-31)
Código 076-709



 **ARRA**

Arra AAPS300104 NG
chi (25-26), med (26½-27½),
gde (28-29)
Código 099-033

IMPORTADO

Niagara 9811 CF
25 al 29 sin medios
Código 063-178



IMPORTADO

Niagara 1600 CF
25 al 29 sin medios
Código 000-252



123

PARVUS

1. TIGRE BGMT

gde (22 al 25), jum (26 al 30)

Código 101-040

2. HIP-HOP RJCF

gde (22-25), jum (26-29)

Código 019-601

3. LEON CF

gde (22-25), jum (26-29)

Código 015-452

4. GARRA BG

gde (22-25), jum (26-29)

Código 027-683

4



1. 8046388 NG
Unitalla
Código 099-062
Hasta agotar existencias

2. 8046257 BL
Unitalla
Código 099-050
Hasta agotar existencias

PRODUCTOS
IMPORTADOS

1

TRIPACK
3x1 mismo precio



2

TRIPACK
3x1 mismo precio



3

TRIPACK
3x1 mismo precio



4

TRIPACK
3x1 mismo precio



3. 8046391 NG
Unitalla
Código 099-051
Hasta agotar existencias

4. 8046386 NG-GRBL
Unitalla
Código 099-061
Hasta agotar existencias



**PRODUCTOS
IMPORTADOS**

1. 8046260 NGMNGR
Unitalla
Código 091-894
Hasta agotar existencias

2. 8046372 NGBLLOL
Unitalla
Código 099-057
Hasta agotar existencias

TRIPACK
3x1 mismo precio

1



2

TRIPACK
3x1 mismo precio



TRIPACK
3x1 mismo precio

3



4

TRIPACK
3x1 mismo precio



3. 8046372 GRNGMN
Unitalla
Código 099-056
Hasta agotar existencias

4. 8046484 GRNGBL
Unitalla
Código 100-629
Disponible a partir del 15 de marzo

1

TRIPACK
 3x1 mismo precio


2

TRIPACK
 3x1 mismo precio

TRIPACK
 3x1 mismo precio

3


TRIPACK
 3x1 mismo precio

4



CHARLY.
**PRODUCTOS
 IMPORTADOS**

 1. 8046267 BLMT
 Unitalla
Código 091-897
 Hasta agotar existencias

 2. 8046371 NGGROL
 Unitalla
Código 099-055
 Hasta agotar existencias

 3. 8046370 GRBLAZ
 Unitalla
Código 099-054
 Hasta agotar existencias

 4. 8046484 NG
 Unitalla
Código 100-630
 Disponible a partir del 15 de marzo

2



1



MLV

1. TIN DIABETICO
CABALLERO BG
Unitalla
Código 073-446

2. TIN DIABETICO
CABALLERO MN
Unitalla
Código 073-447



3



4



5



MLV

3. CALCETIN DIABETICO
CABALLERO BG
Unitalla
Código 073-442

4. CALCETIN DIABETICO
CABALLERO NG
Unitalla
Código 073-444

5. CALCETIN DIABETICO
CABALLERO MN
Unitalla
Código 073-443

PIES
SENSIBLES

flexi

1. DIABETICO NGAZGR

Unitalla

Código 077-212

2. CLASICO NGAZGR

Unitalla

Código 077-211

PIES
SENSIBLES

1

TRIPACK
3x1 mismo precio

2

TRIPACK
3x1 mismo precio

3

4

5

3. CASUAL 05 MT

Unitalla

Código 077-207

4. 1415000701 NGVR

Unitalla

Código 102-082

5. 1415000677 NG

Unitalla

Código 102-081



flexi[®]

- 1. 1415000700 NGMT
Unitalla
Código 099-096
- 2. 1415000498 AZVR
Unitalla
Código 087-947
- 3. CASUAL 06 MNGR
Unitalla
Código 077-208
- 4. 1415000495 GRMT
Unitalla
Código 087-946
- 5. CASUAL RAYAS 08 MT
Unitalla
Código 077-210

4



5



1234567

1. Troy ACEITE DE CASTOR NT Código 014-573
2. Troy JABÓN DE CALABAZA NT Código 014-578
3. El Oso CERA LIQUIDA 70 ML NG Código 055-861
4. El Oso GEL LIMPIADOR PARA TENIS 120G VR Código 087-839

5. El Oso TINTA FUERTE 125 ML NG Código 033-574
6. El Oso TINTA FUERTE 125 ML CF Código 033-573
7. Troy JGOCEPILL NT Código 014-579



1



2



3



4

1. El Oso
CEPILLO 15 CM
Código 033-565

2. Troy
DILATADOR CFBL
Código 067-375

3. Troy
DESODORANTE P/
CALZ UN
Código 028-084

4. El Oso
GRASA CREMA 90 G
2 EN 1 NG
Código 033-569

1



2



3



6

4

1. Calzanetto
LUSTRADOR NG
Código 006-474

2. Calzanetto
LUSTRADOR BL
Código 088-459

3. Calzanetto
LUSTRADOR AN
Código 006-472

4. Calzanetto
LIMPIADOR ANTE Y NOBUCK NT
Código 006-478

5. Calzanetto
LIMPIADOR ANTE Y NOBUCK NG
Código 006-479

6. Troy
REPELENTE AGU/POLV ANTE 300ML AZBL
Código 067-377

7. Calzanetto
LIMPIADOR ZAPATO DEPORTIVO CO
Código 014-164



5

7



1. El Oso LUSTROSO CF
Código 033-570

2. El Oso LUSTROSO NG
Código 033-571

3. El Oso LUSTROSO NT
Código 033-572

4. Troy CERA LÍQUIDA CF
Código 014-575

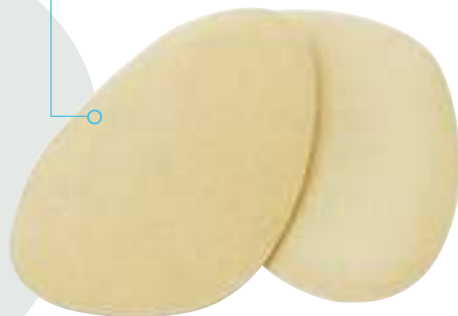
5. Troy CERA LÍQUIDA NG
Código 014-576

6. Troy CERA LÍQUIDA BL
Código 028-083

CONTIENE
DOS PARES **1**



Reducen el impacto en el metatarso (parte frontal del pie) al caminar, dando soporte y confort de larga duración



2

3

CONTIENE
DOS PARES

Previene los roces en el talón y hace que los zapatos un poco más grandes se ajusten mejor



Auxiliar para soportar y distribuir el peso al estar parado, patear, correr y otras actividades que requieren fuerza en la planta del talón



4

1. Calzanetto CONFORPIE NT
Código 006-481

2. Troy CONFOR-PIE GEL BL
Código 067-374

3. Calzanetto TALONERA NT
Código 014-169

4. Troy ESPOLON NT
Código 067-376

5



6



Recortable

Recortable

5. Troy
PLANTILLA ANATÓMICA
P/CAB UN
25 al 29 sin medios
Código 014-580

6. Troy
PLANTILLA ANATÓMICA
P/DAM NT
22 al 26 sin medios
Código 014-581

7. Niabbal' S
P DE GEL CABALLERO AZ
Código 073-575

8. Niabbal' S
P DE GEL DAMA AZ
Código 073-574

7



Se pueden utilizar en todo tipo de calzado



Protección superior al absorber y amortiguar impactos

8

Inova ALMOHADA SOGNARE
QUEEN SUAVE BL
Código 073-552
Alto 51 cm, base 76 cm

SOGNARE QUEEN
(76 cm)

(51 cm)

(51 cm)

SOGNARE STANDARD
(66 cm)

Inova SOGNARE ALMOHADA BL
Código 068-731
Alto 51 cm, base 66 cm



HIPOTALERGÉNICA
Diseñada en los Estados Unidos de Norteamérica.



ERGONÓMICA
Correcta alineación a la columna en la posición que duermas.



SOPORTE Y COMODIDAD
Repleno de microfibras de gel en forma de espiral.



FRESCA
Respiradores en zig-zag.



RESISTENCIA Y CALIDAD
Mantiene su forma aún después de lavar en máquina.

BENEFICIOS DE DORMIR BIEN

- El desempeño en tu día aumenta cuando descansas apropiadamente
- El descanso profundo renueva tu energía
- Aseguras el correcto funcionamiento de procesos cognitivos
- Obtienes una memoria más clara y duradera
- Regulas tu ánimo, reduciendo la ansiedad y el estrés.

Shoes Collection | *Pakar*

CANCÚN

Av. José López Portillo, Mza 8, lote 10-01
Súpermanzana 62, Mun. Benito Juárez
(A 500 metros de Chedraui)

CD. DE MÉXICO -VALLEJO-

Calle Norte 45 No. 1074 local 2
Col. Industrial Vallejo, Delg. Azcapotzalco
(A una calle del metrobús La Patera)

MÉRIDA

Calle Itzaés (86-B) No. 548-A
Col. Centro
(Entre la 77 y 79)

OAXACA

Av. Oaxaca No. 801
Col. Santa Rosa Panzacola
(Frente al mercado zonal Santa Rosa)

PACHUCA

Bldv. Everardo Márquez No. 477-A
Col. Adolfo López Mateos
(Enfrente de PEMEX)

PUEBLA

11 Norte No. 5608
Col. Santa María
(Junto a Soriana de la CAPU)

QUERÉTARO

Prol. Ignacio Zaragoza No.338
Col. Niños Héroes
(Frente al IMSS, entre Telmex y Nissan)

TAPACHULA

Plaza Galerías Tapachula loc. 20-31
Col. Las Hortensias
(Entre 7-A sur y 4-A sur prolongación)

TUXTLA GUTIÉRREZ

Novena Avenida Sur Oriente No.1685
Col. Maldonado
(Entre las calles Novena Sur y 16 Ote.)

VILLAHERMOSA

Av. Adolfo Ruíz Cortines No. 512
Col. Casa Blanca
(Junto al nuevo edificio de Finanzas)

LLÁMANOS

22 22 20 9000

SÍGUENOS EN



como **catalogospakar** en todas
nuestras redes

www.catalogospakar.com





H O M B R E 1 0 2 3 8 6

What'S U? 4850-351 OL
Código 101-230

